

OptiPipe K/M Rohrsystem

**Akustisches
Leckage-Signal**
Pfiffig und einzigartig

80
dB(A)



Eine einzigartige Idee für mehr Sicherheit

OptiPipe K/M

Die brandneue Fitting-Generation OptiPipe K/M wurde von Grund auf neu entwickelt. Dabei wurde das Design ideal an die Bedürfnisse des Installateurs angepasst. Das OptiPipe K/M ist das erste Fitting mit einem innovativen akustischen Leckage-Signal.

Die Funktionsweise ist einfach und durchdacht: Bei Durchführung der Dichtheitsprüfung mit Luft erzeugt das unverpresste Fitting einen lauten, mit 80 dB(A) sehr gut vernehmblichen Pfeifton zur einfachen Lokalisierung des Lecks. Zur Prüfung ist lediglich ein einfacher Luftkompressor auf der Baustelle erforderlich, der mit 0,15 bar die Dichtheit der Installation nachweist. Die Vorteile dieser trockenen Dichtheitsprüfung liegen auf der Hand:

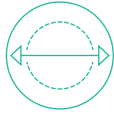
- Eine frühzeitige Versorgung der Baustelle mit Wasser ist nicht notwendig
- Das mögliche Legionellen-Risiko aufgrund stehenden Wassers bis zur Inbetriebnahme entfällt
- Die Dichtheitsprüfung ist schnell, sauber und kann bei jedem Wetter durchgeführt werden
- Der Wegfall von Leckage-Sprays spart Zeit und Geld
- Auch mit Isolierung ist der Pfeifton deutlich hörbar



Bis zu 50% größerer Querschnitt

Das durchflussoptimierte Design sorgt für

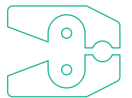
- deutlich geringere Zeta-Werte,
- druckverlustoptimierte Planung,
- Einsparungen bei Material und Energie.



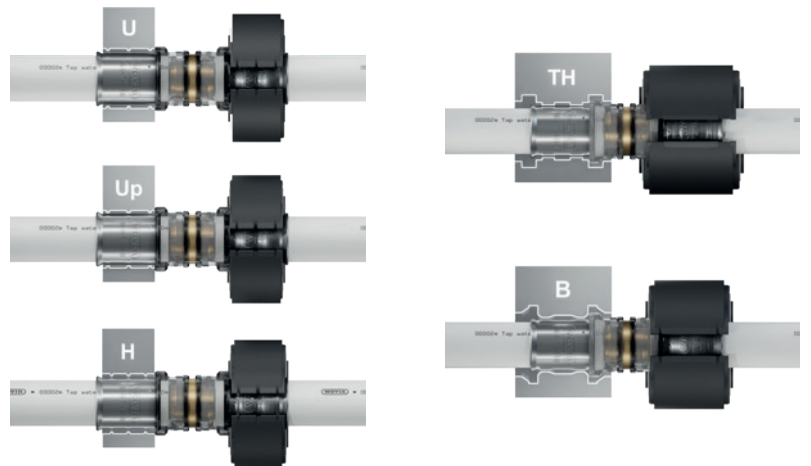
Kompatibel zu Presskonturen

U, Up, H, TH, B

Sie können alle gängigen Pressbacken verwenden, um das neue OptiPipe K/M zu verarbeiten, da es mit den Presskonturen U, Up, H, TH und B kompatibel ist. So können die vorhandenen Pressbacken weiterhin zum Einsatz kommen.



Positionierung der Pressbacken



U, H, Up – Fixierring nicht abgedeckt

TH, B – Fixierring abgedeckt

OptiPipe K/M: Weitere Produktvorteile

Was auch immer Sie für eine sichere, effiziente und hygienisch einwandfreie Trinkwasser- oder Heizungsinstallation benötigen, das OptiPipe Installationssystem bietet Ihnen ein überzeugendes Portfolio für den Baustellenalltag. Die neue Fitting-Generation OptiPipe K/M deckt Installationen mit Durchmessern von 16 bis 40 mm ab und ist in mehr als 100 Varianten erhältlich.

Soll-Leckage

Versehentlich unverpresste Fittings werden auch bei der wassergeführten Druckprobe sicher sichtbar.



360°-Sichtfenster

Von jeder Sichtposition lässt sich die Einstecktiefe vor dem Verpressen sicher prüfen.



Systemvielfalt

Das Sortiment von OptiPipe K/M 16–40 mm verfügt über mehr als 100 Varianten.



Doppelt sicher

Sicherheit steht an erster Stelle. Deutlich höhere interne Prüfstandards, als die Norm fordert.



Kein Kalibrieren

Beim neuen Design von OptiPipe K/M 16–40 mm kann auf das Kalibrieren verzichtet werden.



Geringe Einsteckkräfte

Der patentierte Sechskant der Stützhülse sorgt für deutlich geringere Einsteckkräfte.



Haltefunktion

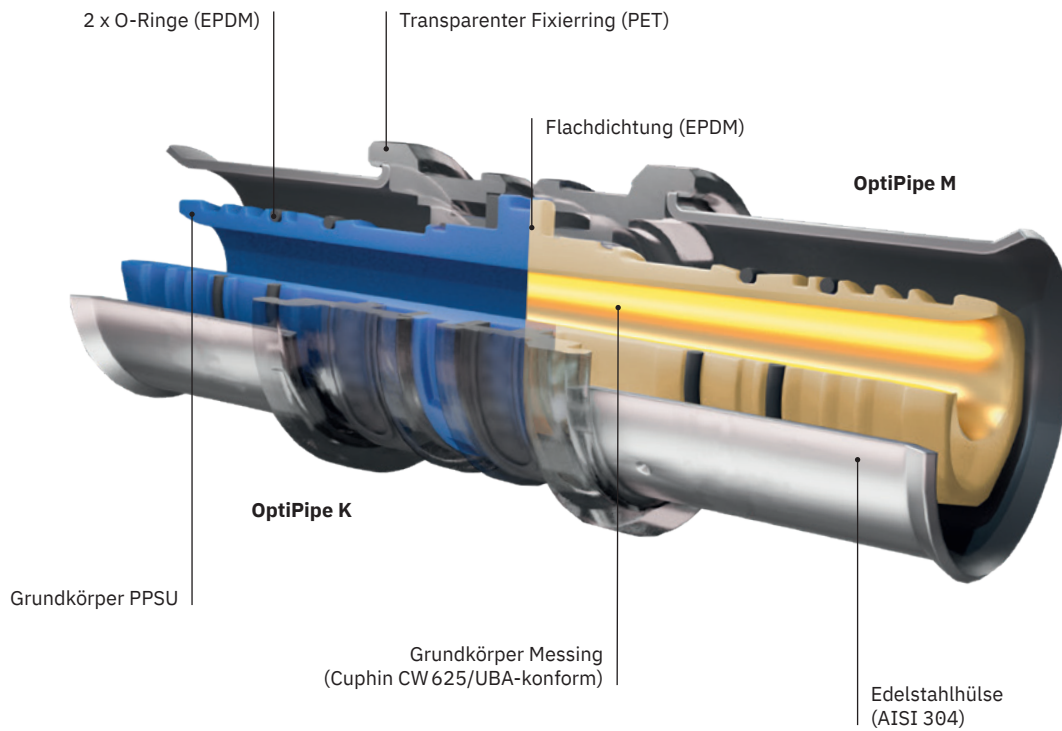
Eine Vorsteckinstallation ist ohne Verpressen möglich, da das Rohr im Fitting bleibt und nicht herausrutscht.



UBA-
konform

Garantie
20 Jahre

OptiPipe K/M: Komponenten



OptiPipe K/M: Verarbeitung



1. Rohr rechtwinklig ablängen.



2. Rohr bis zum Anschlag in Fitting einstecken. Das Sichtfenster zeigt, ob es richtig sitzt.



3. Verpressen mittels Akkupresszange, Akkupresszange „Mini“ oder Elektropresszange.

Verarbeitungsvorgaben für Produktgewährleistung

Maschine	Backe	Gewährleistung
Wavin	Wavin	✓
	Fremdhersteller mit Konturen U, Up, TH, B, H	✓
Fremdhersteller (kompatibel und geprüft)	Wavin	✓
	Fremdhersteller mit Konturen U, Up, TH, B, H	✓
Fremdhersteller	Fremdhersteller	✗

OptiPipe K/M: Sortiment

Rohre

OptiPipe Mehrschicht-Verbundrohr in Ringbunden



Artikel-Nr.	Abmessung [Da x s]	VPE m/Bund	VPE m/Palette
1027510100016	16 x 2,00	100	1.000
1027510100216	16 x 2,00	200	1.400
1027510100020	20 x 2,25	100	700
1027510100025	25 x 2,50	50	350
1027510100032	32 x 3,00	50	200

Universell einsetzbar für Sanitär und Heizung

OptiPipe Mehrschicht-Verbundrohr in geraden Längen



Artikel-Nr.	Abmessung [Da x s]	VPE m/Bund	VPE m/Stange
1027510000016	16 x 2,00	125	5
1027510000020	20 x 2,25	90	5
1027510000025	25 x 2,50	50	5
1027510000032	32 x 3,00	30	5
1027510000040	40 x 4,00	20	5

Universell einsetzbar für Sanitär und Heizung

OptiPipe Mehrschicht-Verbundrohr in Ringbunden für Heizkörperanbindung und Fußbodenheizung



Artikel-Nr.	Abmessung [Da x s]	VPE m/Bund	VPE m/Palette
1027510400216	16 x 2,00	200	1.400
1027510400516	16 x 2,00	500	1.500

OptiPipe Mehrschicht-Verbundrohr in Ringbunden im schwarzen Schutzrohr



Artikel-Nr.	Abmessung [Da x s]	VPE m/Bund	VPE m/Palette
1027510200016	16 x 2,00	75	525
1027510200020	20 x 2,25	75	450

OptiPipe Schutzrohr* in Ringbunden



Artikel-Nr.	Abmessung [Di]	VPE m/Bund	VPE m/Palette
1027510300016	20 (16 x 2,00)	50	-
1027510300020	23 (20 x 2,25)	50	-
1027510300025	29 (25 x 2,50)	25	-
1027510300032	36 (32 x 3,00)	25	-

*Gewelltes Schutzrohr aus PE-HD.

OptiPipe Mehrschicht-Verbundrohr in Ringbunden vorisoliert – 9 mm



Artikel-Nr.	Abmessung [Da x s]	VPE m/Bund	VPE m/Palette
1027510109016	16 x 2,00	50	300
1027510109020	20 x 2,25	50	200
1027510109025	25 x 2,50	25	75

OptiPipe Mehrschicht-Verbundrohr in Ringbunden vorisoliert – 13 mm



Artikel-Nr.	Abmessung [Da x s]	VPE m/Bund	VPE m/Palette
1027510113016	16 x 2,00	50	150
1027510113020	20 x 2,25	50	150
1027510113025	25 x 2,50	25	75

OptiPipe Mehrschicht-Verbundrohr in Ringbunden vorisoliert – 26 mm



Artikel-Nr.	Abmessung [Da x s]	VPE m/Bund	VPE m/Palette
1027510126016	16 x 2,00	25	75
1027510126020	20 x 2,25	25	75
1027510126025	25 x 2,50	25	75

OptiPipe K/M: Sortiment

Kupplungen

OptiPipe K Kupplung



Artikel-Nr.	Abmessung	VPE Stk./Folie	VPE Stk./Kart.
1027512000016	16	10	60
1027512000020	20	10	50
1027512000025	25	10	40
1027512000032	32	5	20
1027512000040	40	2	10

OptiPipe K Kupplung *reduziert*



Artikel-Nr.	Abmessung	VPE Stk./Folie	VPE Stk./Kart.
1027512020016	20 x 16	10	60
1027512025016	25 x 16	10	40
1027512025020	25 x 20	10	40
1027512032020	32 x 20	5	20
1027512032025	32 x 25	5	20
1027512040032	40 x 32	2	10

OptiPipe M Kupplung



Artikel-Nr.	Abmessung	VPE Stk./Folie	VPE Stk./Kart.
1027502000016	16	10	80
1027502000020	20	10	80
1027502000025	25	5	40
1027502000032	32	5	40
1027502000040	40	5	15

OptiPipe M Kupplung *reduziert*



Artikel-Nr.	Abmessung	VPE Stk./Folie	VPE Stk./Kart.
1027502020016	20x16	10	80
1027502025016	25x16	5	40
1027502025020	25x20	5	40
1027502032016	32x16	5	40
1027502032020	32x20	5	40
1027502032025	32x25	5	40
1027502040025	40x25	5	20
1027502040032	40x32	5	20

Winkel

OptiPipe K Winkel 45°



Artikel-Nr.	Abmessung	VPE Stk./Folie	VPE Stk./Kart.
1027514045025	25	10	40
1027514045032	32	5	20
1027514045040	40	2	10

OptiPipe K Winkel 90°



Artikel-Nr.	Abmessung	VPE Stk./Folie	VPE Stk./Kart.
1027514090016	16	10	50
1027514090020	20	10	50
1027514090025	25	10	40
1027514090032	32	5	20
1027514090040	40	2	10

OptiPipe M Winkel 45°



Artikel-Nr.	Abmessung	VPE Stk./Folie	VPE Stk./Kart.
1027503045040	40	5	15

OptiPipe M Winkel 90°



Artikel-Nr.	Abmessung	VPE Stk./Folie	VPE Stk./Kart.
1027503090016	16	10	80
1027503090020	20	10	80
1027503090025	25	5	40
1027503090032	32	5	20
1027503090040	40	5	15

OptiPipe K/M: Sortiment

T-Stücke

OptiPipe K T-Stück



Artikel-Nr.	Abmessung	VPE Stk./Folie	VPE Stk./Kart.
1027516000016	16	10	50
1027516000020	20	10	30
1027516000025	25	5	15
1027516000032	32	3	9
1027516000040	40	2	4

OptiPipe K T-Stück reduziert



Artikel-Nr.	Abmessung	VPE Stk./Folie	VPE Stk./Kart.
1027516162016	16 x 20 x 16	10	50
1027516201616	20 x 16 x 16	10	50
1027516201620	20 x 16 x 20	10	50
1027516202016	20 x 20 x 16	10	50
1027516252520	20 x 25 x 20	5	30
1027516251616	25 x 16 x 16	5	50
1027516251620	25 x 16 x 20	5	30
1027516251625	25 x 16 x 25	5	30
1027516252016	25 x 20 x 16	5	30
1027516202520	25 x 20 x 20	5	30
1027516252025	25 x 20 x 25	5	30
1027516252520	25 x 25 x 20	5	30
1027516253225	25 x 32 x 25	5	25
1027516321632	32 x 16 x 32	5	15
1027516322025	32 x 20 x 25	5	15
1027516322032	32 x 20 x 32	5	15
1027516322525	32 x 25 x 25	5	15
1027516322532	32 x 25 x 32	5	15
1027516402040	40 x 20 x 40	2	6
1027516402532	40 x 25 x 32	2	6
1027516402540	40 x 25 x 40	2	6
1027516403232	40 x 32 x 32	2	6
1027516403240	40 x 32 x 40	2	6

OptiPipe M T-Stück



Artikel-Nr.	Abmessung	VPE Stk./Folie	VPE Stk./Kart.
1027506000016	16	10	80
1027506000020	20	10	40
1027506000025	25	5	20
1027506000032	32	5	20
1027506000040	40	3	6

OptiPipe M T-Stück reduziert



Artikel-Nr.	Abmessung	VPE Stk./Folie	VPE Stk./Kart.
1027506162016	16 x 20 x 16	10	80
1027506201616	20 x 16 x 16	10	40
1027506201620	20 x 16 x 20	10	40
1027506202016	20 x 20 x 16	10	40
1027506202520	20 x 25 x 20	10	40
1027506251616	25 x 16 x 16	5	20
1027506251620	25 x 16 x 20	5	20
1027506251625	25 x 16 x 25	5	20
1027506252016	25 x 20 x 16	5	20
1027506252020	25 x 20 x 20	5	20
1027506252025	25 x 20 x 25	5	20
1027506252520	25 x 25 x 20	5	20
1027506253225	25 x 32 x 25	5	20
1027506321632	32 x 16 x 32	5	20
1027506322025	32 x 20 x 25	5	20
1027506322032	32 x 20 x 32	5	20
1027506322525	32 x 25 x 25	5	20
1027506322532	32 x 25 x 32	5	20
1027506402040	40 x 20 x 40	5	10
1027506402532	40 x 25 x 32	5	20
1027506402540	40 x 25 x 40	5	10
1027506403232	40 x 32 x 32	5	20
1027506403240	40 x 32 x 40	5	10

Übergänge

OptiPipe K Übergang AG



Artikel-Nr.	Abmessung	VPE Stk./Folie	VPE Stk./Kart.
1027511200116	16 x 1/2"	10	60
1027511200216	16 x 3/4"	10	60
1027511200120	20 x 1/2"	10	60
1027511200220	20 x 3/4"	10	60
1027511200225	25 x 3/4"	10	40
1027511200325	25 x 1"	10	30
1027511200332	32 x 1"	5	20
1027511200432	32 x 1 1/4"	5	20
1027511200440	40 x 1 1/4"	2	10

OptiPipe K Übergang IG



Artikel-Nr.	Abmessung	VPE Stk./Folie	VPE Stk./Kart.
1027511100116	16 x 1/2"	10	50
1027511100216	16 x 3/4"	5	25
1027511100120	20 x 1/2"	10	40
1027511100220	20 x 3/4"	10	40
1027511100320	20 x 1"	5	25
1027511100225	25 x 3/4"	10	30
1027511100325	25 x 1"	5	20
1027511100425	25 x 1 1/4"	2	10
1027511100332	32 x 1"	5	20
1027511100440	40 x 1 1/4"	2	10

OptiPipe M Übergang AG



Artikel-Nr.	Abmessung	VPE Stk./Folie	VPE Stk./Kart.
1027501200116	16 x 1/2"	10	80
1027501200216	16 x 3/4"	10	80
1027501200120	20 x 1/2"	10	80
1027501200220	20 x 3/4"	10	80
1027501200320	20 x 1"	10	80
1027501200225	25 x 3/4"	5	40
1027501200325	25 x 1"	5	40
1027501200332	32 x 1"	5	40
1027501200432	32 x 1 1/4"	5	40
1027501200540	40 x 1 1/2"	5	15
1027501200440	40 x 1 1/4"	5	20

OptiPipe M Übergang IG



Artikel-Nr.	Abmessung	VPE Stk./Folie	VPE Stk./Kart.
1027501100116	16 x 1/2"	10	80
1027501100216	16 x 3/4"	10	80
1027501100120	20 x 1/2"	10	80
1027501100220	20 x 3/4"	10	80
1027501100320	20 x 1"	10	80
1027501100225	25 x 3/4"	5	40
1027501100325	25 x 1"	5	40
1027501100332	32 x 1"	5	40
1027501100432	32 x 1 1/4"	5	40
1027501100340	40 x 1"	5	20
1027501100540	40 x 1 1/2"	5	20

Übergänge

OptiPipe M Übergang IG Verschraubung



Artikel-Nr.	Abmessung	VPE Stk./Folie	VPE Stk./Kart.
1027505100116	16 x 1/2"	10	80
1027505100216	16 x 3/4"	10	80
1027505100120	20 x 1/2"	10	80
1027505100220	20 x 3/4"	10	80
1027505100225	25 x 3/4"	5	40
1027505100325	25 x 1"	5	40
1027505100332	32 x 1"	5	40
1027505100432	32 x 1 1/4"	5	40
1027505100532	32 x 1 1/2"	5	40

OptiPipe M Übergang auf Kupfer, C-Stahl und Edelstahl



Artikel-Nr.	Abmessung	VPE Stk./Folie	VPE Stk./Kart.
1027501315016	16x15	5	50
1027501315020	20x15	5	40
1027501318020	20x18	5	40
1027501322020	20x22	5	40
1027501322025	25x22	5	40
1027501328025	25x28	5	40

OptiPipe K Übergangswinkel AG 90°



Artikel-Nr.	Abmessung	VPE Stk./Folie	VPE Stk./Kart.
1027514290116	16 x 1/2"	10	60
1027514290120	20 x 1/2"	10	50
1027514290220	20 x 3/4"	10	30
1027514290225	25 x 3/4"	10	30
1027514290325	25 x 1"	5	20
1027514290332	32 x 1"	5	15

OptiPipe M Übergangswinkel AG 90°



Artikel-Nr.	Abmessung	VPE Stk./Folie	VPE Stk./Kart.
1027503290116	16 x 1/2"	10	80
1027503290120	20 x 1/2"	10	80
1027503290220	20 x 3/4"	10	80
1027503290225	25 x 3/4"	5	40
1027503290325	25 x 1"	5	30
1027503290332	32 x 1"	5	20
1027503290440	40 x 1 1/4"	5	10

OptiPipe K Übergangswinkel IG 90°



Artikel-Nr.	Abmessung	VPE Stk./Folie	VPE Stk./Kart.
1027514190116	16 x 1/2"	10	50
1027514190120	20 x 1/2"	10	30
1027514190220	20 x 3/4"	10	30
1027514190225	25 x 3/4"	10	30
1027514190332	32 x 1"	5	15

OptiPipe M Übergangswinkel IG 90°



Artikel-Nr.	Abmessung	VPE Stk./Folie	VPE Stk./Kart.
1027503190116	16 x 1/2"	10	80
1027503190120	20 x 1/2"	10	50
1027503190220	20 x 3/4"	10	40
1027503190225	25 x 3/4"	5	30
1027503190325	25 x 1"	5	30
1027503190332	32 x 1"	5	15
1027503190440	40 x 1 1/4"	5	10
1027503190540	40 x 1 1/2"	5	10

OptiPipe M Übergangswinkel IG 90° Verschraubung



Artikel-Nr.	Abmessung	VPE Stk./Folie	VPE Stk./Kart.
1027505190016	16 x 3/8"	10	80
1027505190116	16 x 1/2"	10	80
1027505190120	20 x 1/2"	10	40
1027505190220	20 x 3/4"	10	40
1027505190225	25 x 3/4"	10	40
1027505190325	25 x 1"	10	40

Übergänge

OptiPipe M U-Übergang 90°



Artikel-Nr.	Abmessung	VPE Stk./Folie	VPE Stk./Kart.
1027504290116	16 x 1/2"	10	30
1027504290216	16 x 3/4"	10	30
1027504290120	20 x 1/2"	10	30
1027504290220	20 x 3/4"	10	30

OptiPipe M T-Stück AG



Artikel-Nr.	Abmessung	VPE Stk./Folie	VPE Stk./Kart.
1027506216116	16 x 1/2" x 16	10	40
1027506220120	20 x 1/2" x 20	10	40

OptiPipe K T-Stück IG



Artikel-Nr.	Abmessung	VPE Stk./Folie	VPE Stk./Kart.
1027516116116	16 x 1/2" x 16	10	30
1027516120120	20 x 1/2" x 20	5	25
1027516120220	20 x 3/4" x 20	5	20
1027516125125	25 x 1/2" x 25	5	20
1027516125225	25 x 3/4" x 25	5	15

OptiPipe M T-Stück IG



Artikel-Nr.	Abmessung	VPE Stk./Folie	VPE Stk./Kart.
1027506116116	16 x 1/2" x 16	10	40
1027506120120	20 x 1/2" x 20	10	40
1027506120220	20 x 3/4" x 20	10	40
1027506125125	25 x 1/2" x 25	5	20
1027506125225	25 x 3/4" x 25	5	20
1027506132132	32 x 1/2" x 32	5	20
1027506132332	32 x 1" x 32	5	20
1027506140240	40 x 3/4" x 40	5	10
1027506140340	40 x 1" x 40	5	10

Wanddurchführungen/Halteplatte

OptiPipe M Wanddurchführung



Artikel-Nr.	Abmessung	VPE Stk./Folie	VPE Stk./Kart.
1027507139116	16 x 1/2" – 39 mm	2	10
1027507148116	16 x 1/2" – 48 mm	2	10
1027507159116	16 x 1/2" – 59 mm	2	10

OptiPipe M Doppelanchluss-Wanddurchführung



Artikel-Nr.	Abmessung	VPE Stk./Folie	VPE Stk./Kart.
1027507348116	16 x 1/2" – 48 mm	2	20

OptiPipe M Halteplatte



Artikel-Nr.	Abmessung	VPE Stk./Folie	VPE Stk./Kart.
1027509500116	153/16 x 1/2"	-	2
1027509500120	153/20 x 1/2"	-	2

OptiPipe K/M: Sortiment

Wandscheiben

OptiPipe M Wandscheibe IG



Artikel-Nr.	Abmessung	VPE Stk./Folie	VPE Stk./Kart.
1027507100116	16 x 1/2"	10	30
1027507100120	20 x 1/2"	10	30
1027507100220	20 x 3/4"	10	30
1027507100225	25 x 3/4"	5	20

OptiPipe M Wandscheibe IG lange Ausführung – 52 mm



Artikel-Nr.	Abmessung	VPE Stk./Folie	VPE Stk./Kart.
1027507110116	16 x 1/2"	10	30
1027507110120	20 x 1/2"	10	30

OptiPipe K Wandscheibe IG



Artikel-Nr.	Abmessung	VPE Stk./Folie	VPE Stk./Kart.
1027517100116	16 x 1/2"	10	20
1027517100120	20 x 1/2"	10	20
1027517100220	20 x 3/4"	10	20

OptiPipe K Doppelwandscheibe IG 90°



Artikel-Nr.	Abmessung	VPE Stk./Folie	VPE Stk./Kart.
1027517120116	16 x 1/2" x 16	10	20
1027517120120	20 x 1/2" x 20	10	20

OptiPipe M Doppelwandscheibe IG



Artikel-Nr.	Abmessung	VPE Stk./Folie	VPE Stk./Kart.
1027507120116	16 x 1/2"	10	30
1027507120120	20 x 1/2"	10	30
1027507120125	25 x 1/2"	10	30

Heizkörperanbindung

OptiPipe M Winkel-Anschlussleitung* – 0,3 m



Artikel-Nr.	Abmessung	VPE Stk./Folie	VPE Stk./Kart.
1027503300016	16/300	5	10

* Winkel mit integriertem, vernickeltem Kupferrohr 15 x 1,0 mm zum Anbinden von Heizkörpern.

OptiPipe M T-Anschlussleitung* – 0,3 m



Artikel-Nr.	Abmessung	VPE Stk./Folie	VPE Stk./Kart.
1027506300016	16/300	5	10
1027506300020	20/300	5	10

* T-Stück mit integriertem, vernickeltem und gekröpftem Kupferrohr 15 x 1,0 mm zum Anbinden von Heizkörpern.

OptiPipe M Heizkörpermontagearmatur *Wand*



Artikel-Nr.	Abmessung	VPE Stk./Kart.
1027509300016	16 x 15/230	1

OptiPipe M Heizkörpermontagearmatur *Boden*



Artikel-Nr.	Abmessung	VPE Stk./Kart.
1027509400016	16 x 15/330	1

OptiPipe M Kreuzungsfitting



Artikel-Nr.	Abmessung	VPE Stk./Folie
1027509161616	16 x 16 x 16	1
1027509162016	16 x 20 x 16	1
1027509201616	20 x 16 x 16	1
1027509201620	20 x 16 x 20	1
1027509202016	20 x 20 x 16	1
1027509202020	20 x 20 x 20	1

OptiPipe K/M: Sortiment

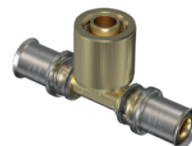
Sonstiges

OptiPipe K Spülkastenanschlusswinkel Geberit Mepla



Artikel-Nr.	Abmessung	VPE Stk./Folie	VPE Stk./Kart.
1027518300116	16 x 1/2"	10	60

OptiPipe M Spülkastenanschluss T-Stück



Artikel-Nr.	Abmessung	VPE Stk./Folie	VPE Stk./Kart.
1027508600116	16 x 1/2"	5	25

OptiPipe M Spülkastenanschluss



Artikel-Nr.	Abmessung	VPE Stk./Folie	VPE Stk./Kart.
1027508000116	16 x 1/2"	5	25

OptiPipe M Reparaturkupplung



Artikel-Nr.	Abmessung	VPE Stk./Folie	VPE Stk./Kart.
1027502300016	16	10	80
1027502300020	20	10	80

OptiPipe M Spülkastenanschlusswinkel 90°

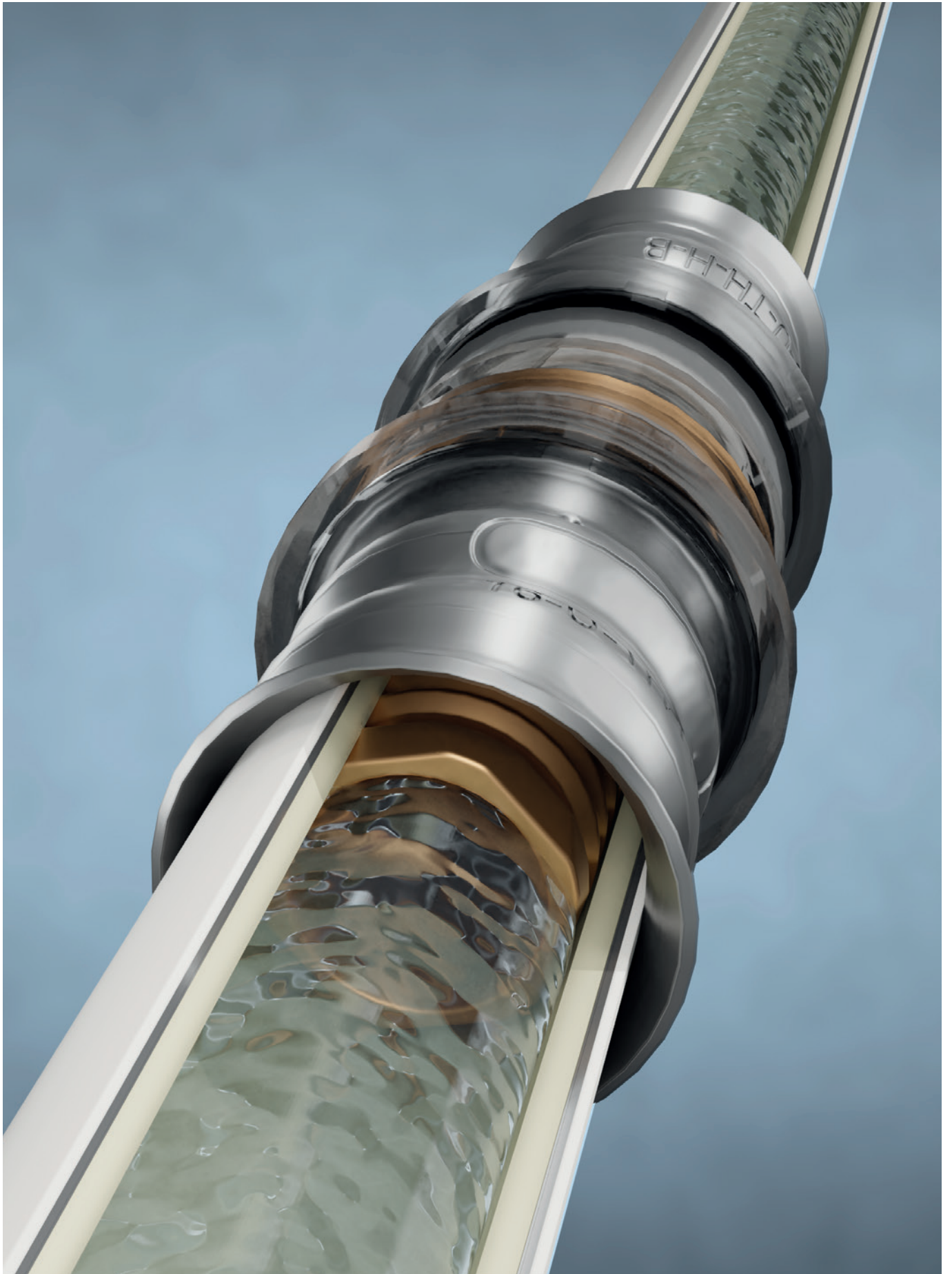


Artikel-Nr.	Abmessung	VPE Stk./Folie	VPE Stk./Kart.
1027508300116	16 x 1/2"	5	25

OptiPipe K Endstopfen



Artikel-Nr.	Abmessung	VPE Stk./Folie	VPE Stk./Kart.
1027519000016	16	10	80
1027519000020	20	10	80
1027519000025	25	10	50



A
 52070 **Aachen** Am Gut Wolf 19 – 21
 92224 **Amberg** Kastnerstr. 3
 83123 **Amerang** Kammerer Feld 3
 59758 **Arnsberg** Grabenstr. 26
 99310 **Arnstadt**
 Ichtershäuser Str. 49 a
 63741 **Aschaffenburg** Benzstr. 1
 63741 **Aschaffenburg** Schönbornstr. 4
 85609 **Aschheim-Dornach**
 bei München
 Karl-Hammerschmidt-Str. 51
 86156 **Augsburg** Gubener Str. 4
 86161 **Augsburg**
 Stauffenbergstr. 5 – 9

B
 36251 **Bad Hersfeld** Am Ententeich 3
 97688 **Bad Kissingen** Spitzwiese 7
 64732 **Bad König** Berliner Str. 7
 99947 **Bad Langensalza**
 Straße der Einheit 24 a
 97616 **Bad Neustadt** Industriestr. 2
 83435 **Bad Reichenhall**
 Salzburger Str. 71
 96052 **Bamberg** Kronacher Str. 100
 95448 **Bayreuth** Weiherstr. 3
 51465 **Bergisch Gladbach**
 Paffratherstr. 132 – 134
 55411 **Bingen**
 Dromersheimer Chaussee 51
 53119 **Bonn** Brühler Str. 26
 53121 **Bonn** Justus-von-Liebig-Str. 31
 53229 **Bonn-Beuel** Alaunbachweg 27
 64572 **Büttelborn** Hessenring 25
 84489 **Burghausen** Gewerbepark
 Lindach D3

C
 93413 **Cham** Gewerbepark
 Chammünster Nord 5
 09116 **Chemnitz** Winkelhofer Str. 13 a
 96450 **Coburg** Bamberger Str. 20

D
 85221 **Dachau** Felix-Wankel-Str. 3
 64293 **Darmstadt** Pfnorstr. 11
 94469 **Deggendorf**
 Konrad-Adenauer-Str. 12
 63128 **Dietzenbach**
 Robert-Bosch-Str. 7
 84130 **Dingolfing** Stauseestr. 1
 44143 **Dortmund** Zinkhüttenweg 1
 44149 **Dortmund-Oespel**
 Brennaborstr. 12
 01139 **Dresden-Kaditz**
 Spitzhausstr. 74
 01237 **Dresden** Georg-Mehrtens-Str. 4
 52349 **Düren** Nideggener Str. 152
 52351 **Düren** Friedrichstr. 5
 40231 **Düsseldorf**
 Königsberger Str. 100

E
 84307 **EGgenfelden**
 Schellenbruckstr. 17
 85072 **Eichstätt** Industriestr. 26
 99817 **Eisenach** Mühlhäuserstr. 27
 63820 **Elsenfeld** Am Stachus 5
 82275 **Emmering** Untere Au 2
 85435 **Erding** Freisinger Str. 62
 50374 **Erfstadt** Behrensstr. 5 a
 99089 **Erfurt** Mittelhäuser Str. 80
 99198 **Erfurt** Fichtenweg 2

91052 **Erlangen** Hilpertstr. 15 – 17
 91056 **Erlangen**
 Frauenaauracher Str. 75
 65760 **Eschborn** Elly-Beinhorn-Str. 4
 37269 **Eschwege** Thüringer Str. 26
 45145 **Essen** Am Funkturm 2
 45355 **Essen** Wolfsbankstr. 48

F
 91301 **Forchheim** Daimlerstr. 22
 65929 **Frankfurt a. M.** Silostr. 39 b
 60437 **Frankfurt-Nieder-Eschbach**
 Genfer Str. 4 b
 85356 **Freising** Clemensänger-Ring 24

G
 45894 **Gelsenkirchen-Buer**
 Feldhauser Str. 91
 07552 **Gera** Carl-Zeiss-Str. 2
 35398 **Gießen** Gottlieb-Daimler-Str. 6+8
 99867 **Gotha** Friemar Str. 65
 82166 **Gräfelfing** bei München
 Seeholzenstr. 5

H
 06116 **Halle/Saale**
 Reideburger Str. 55 – 57
 06126 **Halle/Saale** Weststr. 31
 63452 **Hanau** Moselstr. 47
 34346 **Hannoversch Münden**
 Hinter der Blume 86
 04746 **Hartha** Töpelstr. 20
 83734 **Hausham** Industriestr. 22 a
 64646 **Heppenheim**
 Von-Humboldt-Str. 11
 44652 **Herne** Herner Str. 58 – 60
 91315 **Höchstadt** Am Aischpark 4 a
 95030 **Hof** An der Hohensaas 5
 83607 **Holzkirchen** Konrad-Zuse-Str. 1

I
 55743 **Idar-Oberstein** Kaufacker 8
 65510 **Idstein** Black-und-Decker-Str. 42
 89257 **Illertissen** Memminger Str. 18
 98693 **Ilmenau** Weimarer Str. 67
 85053 **Ingolstadt** Eriagstr. 11
 58644 **Iserlohn** Untergrüner Str. 37

J
 07743 **Jena** Unstrutweg 1

K
 47475 **Kamp-Lintfort** Oststr. 77
 97753 **Karlstadt** Julius-Echter-Str. 57
 34123 **Kassel** Gobietstr. 5
 34121 **Kassel** Kohlenstr. 65
 87600 **Kaufbeuren** Moosmangstr. 19
 65779 **Kelkheim** Siemensstr. 6
 65451 **Kelsterbach**
 Im Taubergrund 31 – 33
 87437 **Kempten** Bleicherstr. 36
 97318 **Kitzingen**
 Rudolf-Diesel-Str. 17
 83059 **Kolbermoor**
 Carl-Jordan-Str. 10
 50825 **Köln-Ehrenfeld**
 Widdersdorfer Str. 205
 51149 **Köln-Porz** Hansestr. 99
 86381 **Krumbach** Bahnhofstr. 92 a
 86381 **Krumbach** Ulmer Str. 7 a

L
 84030 **Landshut-Ergolding**
 Industriestr. 18 a
 97922 **Lauda-Königshofen**
 Deubacher Str. 10
 04179 **Leipzig** Saarländer Str. 1 – 3
 04316 **Leipzig** Paunsdorfer Str. 5
 04435 **Leipzig-Radefeld** Milanstr. 3
 06237 **Leuna** Kötzschener Weg 2 – 4
 51373 **Leverkusen** Robert-Blum-Str. 21

M
 55128 **Mainz** Haifa-Allee 2
 55130 **Mainz-Weisenau**
 Jakob-Anstatt-Str. 8
 68165 **Mannheim-Fahlach**
 Fahlachstr. 10 – 12
 68229 **Mannheim-Friedrichsfeld**
 Markkircher Str. 25
 68229 **Mannheim**
 Lembacher Str. 16 – 18
 35043 **Marburg** Im Rudert 27
 98617 **Meiningen** Werrastr. 1 e
 87700 **Memmingen**
 Rudolf-Diesel-Str. 16 a
 40822 **Mettmann** Seibelstr. 26
 99974 **Mühlhausen**
 Friedrich-Naumann-Str. 75
 45475 **Mülheim a. d. Ruhr**
 Schulthenhofstr. 42
 56218 **Mülheim-Kärlich**
 Industriestr. 18 – 20
 80807 **München** Inngolstädter Str. 12
 80939 **München/Euro-Industriepark**
 Maria-Probst-Str. 21 – 23
 81241 **München-Pasing**
 Landsberger Str. 428
 81541 **München-Giesing** Balanstr. 73

N
 86633 **Neuburg a. d. Donau**
 Nördliche Grünauer Str. 35
 92318 **Neumarkt i. d. Oberpfalz**
 Regensburger Str. 127
 41464 **Neuss** Moselstr. 18
 56564 **Neuwied** Andernacher Str. 70
 86720 **Nördlingen** Würzburger Str. 7 a
 90451 **Nürnberg** Donaust. 125
 90482 **Nürnberg** Ostendstr. 132

O
 63075 **Offenbach** Mühlheimer Str. 101

P
 94036 **Passau** Emil-Richter-Str. 1
 82377 **Penzberg** Grube 47
 36100 **Petersberg b. Fulda**
 Breitunger Str. 1
 08523 **Plauen** Morgenbergstr. 23
 07381 **Pößneck** Malmsgelänge 13
 50259 **Pulheim** Siemensstr. 1 – 5

R
 45667 **Recklinghausen**
 Hubertusstr. 62
 45665 **Recklinghausen**
 Sieben Quellen 41
 93059 **Regensburg**
 Donaustauer Str. 172 a
 93083 **Regensburg-Obertraubling**
 Ernst-Frenzel-Str. 4
 42853 **Remscheid**
 Elberfelder Str. 102
 07407 **Rudolstadt-Schwarza**
 Humboldtstr. 30

S
 66119 **Saarbrücken** Hartmanns Au 7
 53937 **Schleiden-Gemünd**
 Kölner Str. 77 c
 98574 **Schmalkalden**
 An der Asbacher Str. 16
 91126 **Schwabach** Hansastr. 5
 92421 **Schwandorf** Max-Planck-Str. 1
 97424 **Schweinfurt** Carl-Zeiss-Str. 8
 96515 **Sonneberg**
 Käthe-Kollwitz-Str. 15
 94315 **Straubing** Schlesische Str. 124
 98530 **Suhl-Wichtshausen**
 Obere Aue 3

T
 83278 **Traunstein** Wasserburger Str. 63
 54292 **Trier** Metternichstr. 40

U
 59425 **Unna** Industriestr. 4

W
 92637 **Weiden** Dr.-Kilian-Str. 1 a
 82362 **Weilheim** Holzhofring 31
 99427 **Weimar** Budapester Str. 20 a
 35578 **Wetzlar** Garbenheimer Str. 20/6
 65203 **Wiesbaden**
 Hagenauer Str. 17 – 19
 65203 **Wiesbaden** Hagenauer Str. 40 a
 65205 **Wiesbaden-Nordenstadt**
 Ostring 6 a
 54516 **Wittlich** Friedrichstr. 43
 42285 **Wuppertal** Am Brögel 13
 97076 **Würzburg-Aumühle**
 Innere Aumühlstr. 20
 97084 **Würzburg-Heidingsfeld**
 Leitenackerweg 6

Z
 90513 **Zirndorf**
 Oberasbacher Str. 8 – 10
 08141 **Zwickau-Reinsdorf**
 August-Horch-Str. 22
 08058 **Zwickau** Alfred-Schön-Allee 1

Öffnungszeiten und Telefonnummern
 finden Sie im Internet: www.r-f.de