

REIF RICHTER+FRENZEL

Zeitlos schön.
Und ganz schön
komfortabel.

Optiset





Optiset. Folgt keinem Trend und bleibt so einfach zeitlos chic.

Optiset hat das Potential zum zeitlosen Klassiker. Im Design zurückhaltend, bei der Qualität kompromisslos, in der Funktion konsequent und in Sachen Flexibilität einfach unschlagbar – so sieht das Bad von heute aus, das auch morgen noch überzeugen kann.



QR-Code scannen und mehr von Optiset sehen.

ÜBERSICHT

6	Optiset	36	Accessoires
12	Armaturen	42	Badmöbel
18	Keramik	54	Badheizkörper
24	Dusch-, Bade- u. Whirlwannen	60	Duschabtrennungen
	Whirlsysteme	62	Beratung



18 **Keramik**
Weiß, schlicht,
zeitlos.



12 **Armaturen**
Eine Serie, viele
Möglichkeiten.

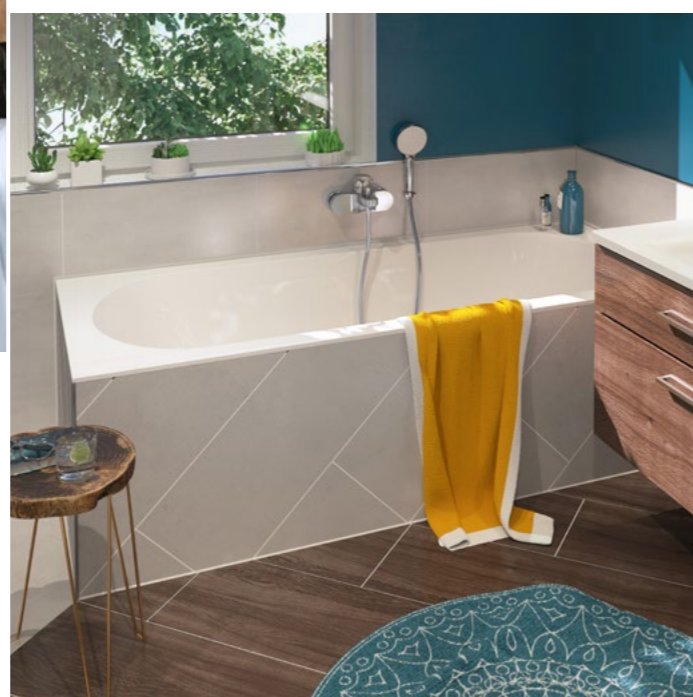


36 **Accessoires**
Akzente setzen,
auch in den
kleinen Details.

42 **Badmöbel**
Bestens ausgestattet
in allen Situationen.

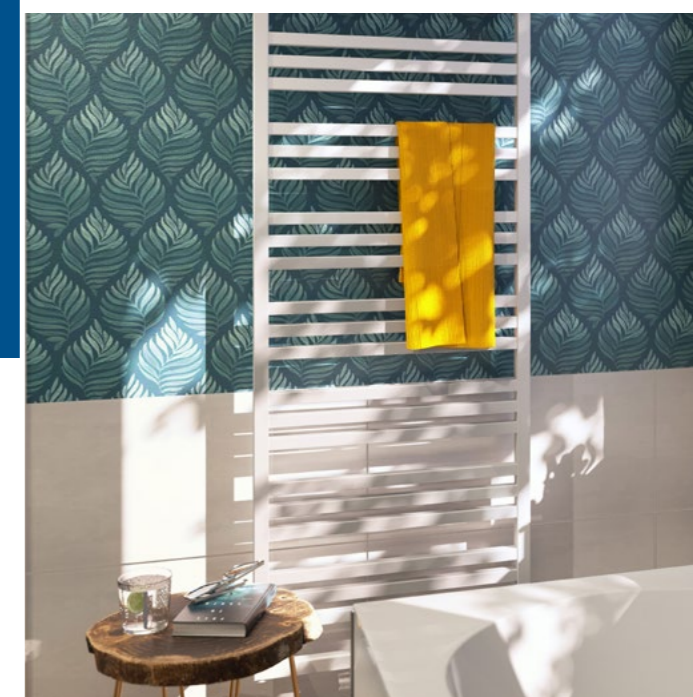


24 **Dusch-, Bade- und
Whirlwannen**
Die schönste Form
der Entspannung.



Optiset.
Ein klares Bekenntnis
zu Vielfalt, Funktion
und Qualität.

54 **Badheizkörper**
Minimalistische Anmutung
und verlässliche Wärme-
lieferung.



Optiset. Alle Elemente dieser Serie sind optimal aufeinander abgestimmt. Das sieht man und das spürt man. Und darauf will man einfach nicht mehr verzichten.

Die Badserie, die durch Flexibilität und Vielfalt überzeugt.

Funktionalität in Serie.

Optiset bietet alle Möglichkeiten für einen entspannten Aufenthalt im Bad und glänzt durch viele überzeugende und komfortable Details.

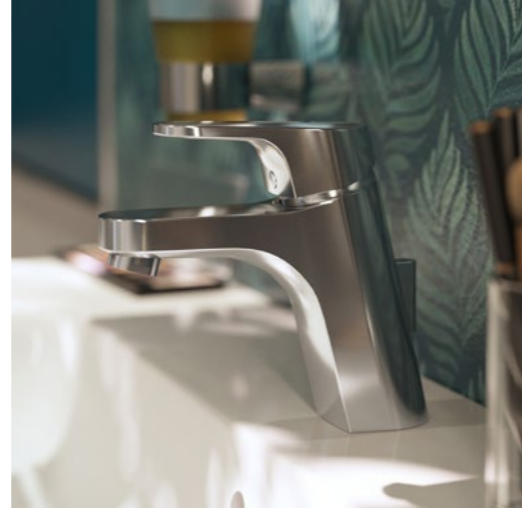
Das gewisse Extra.

Alle Badewannen bieten durch ihre Ergonomie einen idealen Sitz- und Liegekomfort. Dieses Wohlgefühl kann durch ein optional erhältliches Whirlsystem noch intensiviert werden.



Ein Hoch auf die Qualität.

Alle Armaturen der Serie sind „Made in Germany“ und punkten durch ihre solide Verarbeitung sowie langlebige und verlässliche Technik.



Made in Germany.

Die Badmöbel setzen höchste Maßstäbe und überzeugen durch Materialauswahl, Passgenauigkeit und Haltbarkeit.

Flexibilität trifft Vielfalt.

Die Serie bietet eine große Auswahl an unterschiedlichen Badmöbeln und lässt sich darüber hinaus auch mit anderen Badserien – zum Beispiel mit den Waschtischen der Serie MyStar – kombinieren.





Gefällt nicht nur Ihnen:
Bei der Kombination aus Waschtisch mit Halbsäulenverkleidung, beleuchtetem Spiegel und Lotionspender ist an alles gedacht und alles am richtigen Platz.



Ganz schön gastfreundlich.
Selbst auf kleinstem Raum zeigt sich die Größe der Optiset Serie. Waschtisch, WC, Bidet und viele nützliche Accessoires – Ihre Gäste müssen wirklich auf nichts verzichten. Design, Funktion und Qualität vereinen sich im Optiset Gästebad zu einem harmonischen Ganzen.

Armaturen.

Eine Serie, viele
Möglichkeiten.



Formschön und
funktional –
gefällt jeden Tag
aufs Neue.



Eine runde Sache.
Die Armaturen passen optimal zu
Waschtisch, Bidet, Dusche oder
Badewanne der Optiset Serie.

Optiset Armaturen sind die perfekte Verbindung aus Qualität und Technik. Klare Linien und sanftweiche Rundungen sorgen für eine unverwechselbare Optik und Haptik.



Inklusive:
hochwertige
Verarbeitung und
verschleißarme
Materialien.



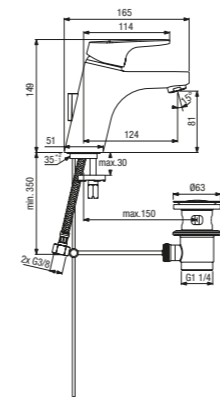
Sparen, leicht gemacht:
Die intuitive Bedienung sorgt für eine einfache Kontrolle des Wasserverbrauchs.



Waschtischarmatur

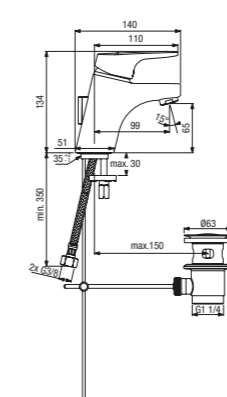
Zugstangen-Ablaufgarnitur, DN 15, mit starrem Gussauslauf und Luftsprudler (ND-Ausführung Strahlregler), Auslaufhöhe 81 mm, Schnellbefestigung (Easy-Fix) von unten, flexible Anschlussschläuche (G 3/8), mit integriertem Temperaturbegrenzer und Eco-Funktion, Ausladung 124 mm, verchromt
Art-Nr. 30 713 02 000 000

Niederdruck
Art-Nr. 30 713 10 000 000



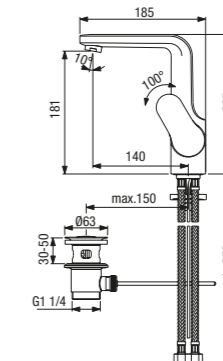
Waschtischarmatur Piccolo

Zugstangen-Ablaufgarnitur, DN 15, mit starrem Gussauslauf und Luftsprudler, Auslaufhöhe 65 mm, Schnellbefestigung (Easy-Fix) von unten, flexible Anschlussschläuche (G 3/8), mit integriertem Temperaturbegrenzer und Eco-Funktion, Ausladung 99 mm, verchromt
Art-Nr. 30 713 05 000 000



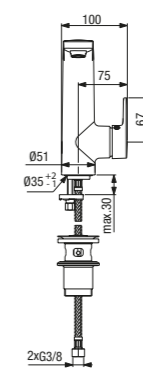
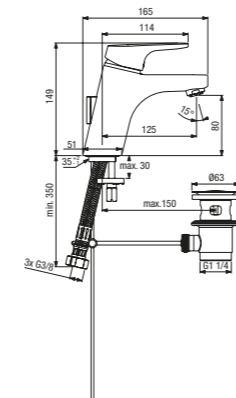
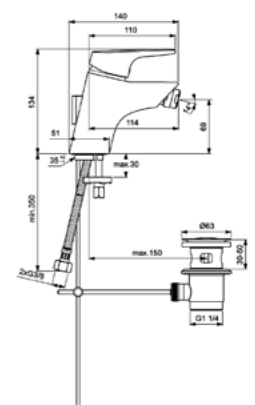
Waschtischarmatur mit hohem Auslauf

Zugstangen-Ablaufgarnitur, DN 15, mit starrem Gussauslauf und Luftsprudler, Auslaufhöhe 205 mm, Bedienungshebel aus Metall, Schnellbefestigung (Easy-Fix) von unten, flexible Anschlussschläuche (G 3/8), mit integriertem Temperaturbegrenzer und Eco-Funktion, Ausladung 140 mm, verchromt
Art-Nr. 30 713 02 000 100



Bidetarmatur

DN 15, mit starrem Gussauslauf, Luftsprudler und Kugelgelenk, Auslaufhöhe 69 mm, Schnellbefestigung (Easy-Fix) von unten, flexible Anschlussschläuche (G 3/8), mit integriertem Temperaturbegrenzer und Eco-Funktion, Ausladung 114 mm, verchromt
Art-Nr. 30 713 12 000 000



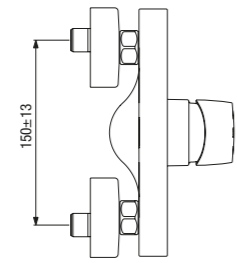
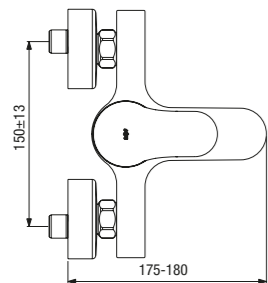
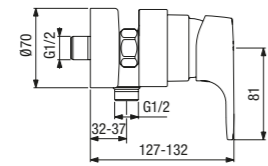
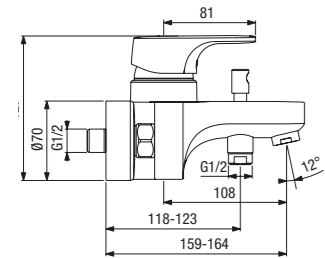


Wannenfüll- und Brausearmatur

mit Luftsprudler, DVGW-eigensicher, geräuschgedämpfte S-Anschlüsse, verstellbar von 137 bis 163 mm, mit integriertem Temperaturbegrenzer und Eco-Funktion, Ausladung 164 mm, verchromt
Art.-Nr. 30 713 16 000 000

Brausearmatur

mit Rückflussverhinderer, DVGW-eigensicher, S-Anschlüsse, verstellbar von 137 bis 163 mm, mit integriertem Temperaturbegrenzer und Eco-Funktion, verchromt
Art.-Nr. 30 713 26 000 000



Aktiver Hautschutz:
Die Aufputzkartuschen mit Heißwassersperre verhindern zuverlässig Verbrühungen.



Unterputz-Wannenfüll- und -Brausearmatur

Bausatz 2 für Fertigmontage, alle sichtbaren Designteile, automatische Umschaltung von Brause auf Wanne, Eco-Stopp, Dicht-Fix-System (separate Abdichtung jeder Öffnung für optimalen Schutz des Bauwerks gegen Feuchtigkeit und Wasser), Montage nur in Verbindung mit Unterputz-Bausatz 1 EASY-BOX, verchromt
Art.-Nr. 30 713 18 000 100

DVGW-eigensicher
Art.-Nr. 30 713 18 000 150

Unterputz-Brausearmatur

Bausatz 2 für Fertigmontage, alle sichtbaren Designteile, Eco-Stopp, Dicht-Fix-System (separate Abdichtung jeder Öffnung für optimalen Schutz des Bauwerks gegen Feuchtigkeit und Wasser), verchromt
Art.-Nr. 30 713 28 000 100

Hinweis: Montage nur in Verbindung mit Unterputz-Bausatz 1 EASY-BOX

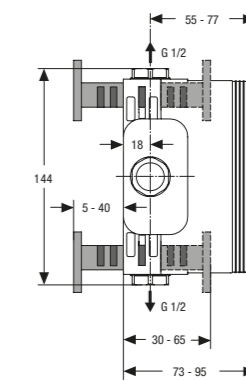
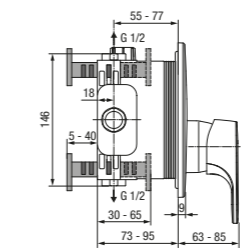
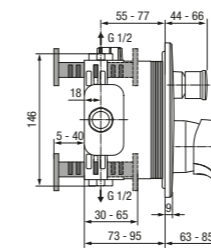
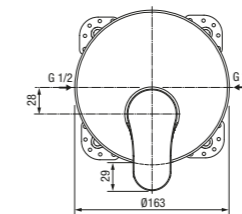
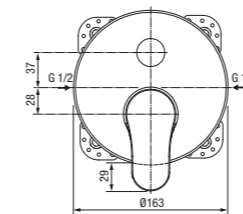
EASY-BOX Grundkörper für Unterputz-Wannenfüll- und -Brausearmatur

DN 15, für Bade- und Brausearmaturen sowie Einzelthermostate, für Vormontage im Rohbau; komplett mit Putzschablone, Dichtvlies, Spülblock, Verschlussstopfen; 73-95 mm Einbautiefe; 128 mm Durchmesser; vorstehende Anschlüsse G 1/2, Befestigung direkt oder mit serienmäßig beigefügten Höhenverstellern (zusätzl. Tiefenanpassung 5-40 mm)
Art.-Nr. 30 508 67 500 000

Verlängerungsset, 20 mm
Art.-Nr. 30 508 67 500 901

Rückflussverhinderer-Einsatz

zum Einsatz in Bausatz 2, Funktionsteil bei Anschluss einer Kopfbrause am Brauseabgang einer EHM-UP-Badearmatur, verhindert das Rücklaufen des Wassers über die Handbrause nach Schließen der Armatur, verchromt
Art.-Nr. 30 505 00 961 150





Keramik.
Weiß, schlicht,
zeitlos.

Auch als
Kompaktlösung
erhältlich.



**Optiset. Optimale
Auswahl.**
Die WC-Modelle sind
mit und ohne Spülrand,
mit Flach- sowie Tief-
spülfunktionen und in
verschiedenen Größen
erhältlich.



Sauber, sauber:
Mit der wahlweise erhältlichen OptiClean-Oberflächenveredelung kann der Schmutz deutlich weniger auf dem Material haften.



Waschtisch, ohne Hahnloch, mit Überlauf

weiß, Maße (B x T)
500 x 430 mm
Art.-Nr. 30 220 01 040 050
550 x 440 mm
Art.-Nr. 30 220 01 040 055
600 x 480 mm
Art.-Nr. 30 220 01 040 060
650 x 520 mm
Art.-Nr. 30 220 01 040 065

Waschtisch, mit Hahnloch, mit Überlauf

weiß, Maße (B x T)
500 x 430 mm
Art.-Nr. 30 220 00 040 050
550 x 440 mm
Art.-Nr. 30 220 00 040 055
600 x 480 mm
Art.-Nr. 30 220 00 040 060
650 x 520 mm
Art.-Nr. 30 220 00 040 065

Halbsäule

für Waschtische 50/55/60/65, weiß
Art.-Nr. 30 220 19 040 010

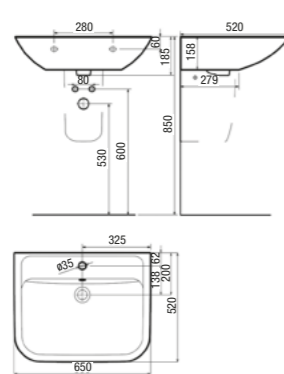
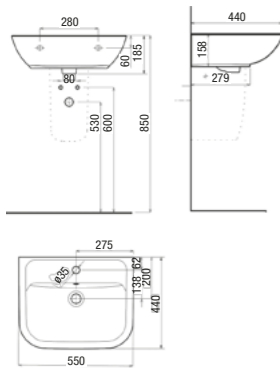
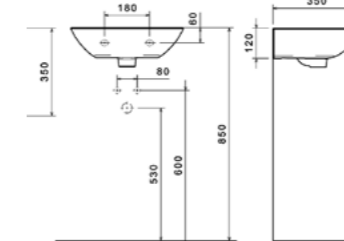
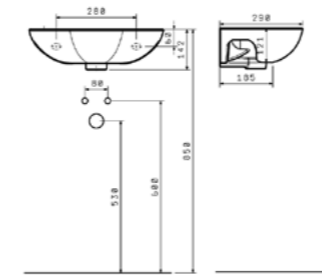
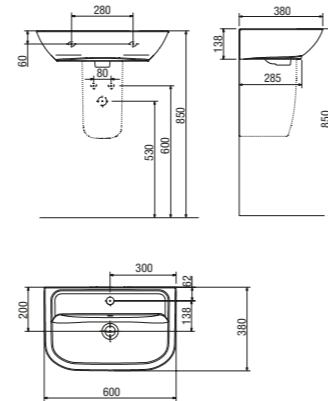
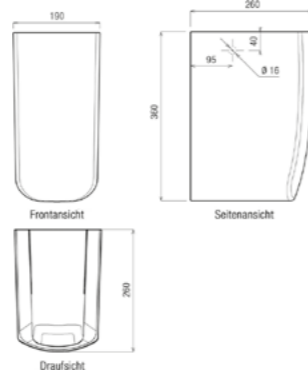
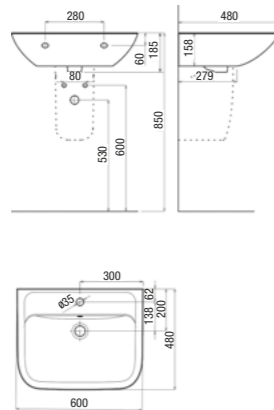
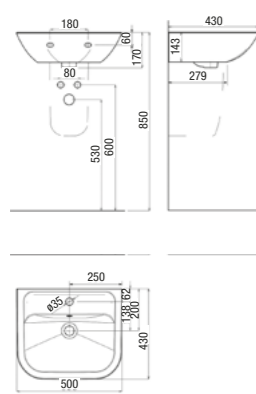
Waschtisch, kompakt, mit Überlauf

weiß, Maße 600 x 380 mm (B x T)
ohne Hahnloch
Art.-Nr. 30 220 35 040 060
mit Hahnloch
Art.-Nr. 30 220 32 040 060

Handwaschbecken, kompakt, mit Überlauf

weiß, Maße 470 x 290 mm (B x T)
mit Hahnloch links
Art.-Nr. 30 220 41 040 047
mit Hahnloch rechts
Art.-Nr. 30 220 42 040 047
ohne Hahnloch
Art.-Nr. 30 220 43 040 047

Handwaschbecken
mit Hahnloch, mit Überlauf, weiß
450 x 350 mm (B x T)
Art.-Nr. 30 220 36 040 045



Schön versteckt:
Die Anschlüsse verschwinden elegant hinter der Halbsäule.



Wand-Tiefspül-WC
weiß

360 × 540 mm (B × T)
Art.-Nr. 30 220 56 040 000

**Wand-Tiefspül-WC
mit geschlossenem Spülrand**
weiß

360 × 540 mm (B × T)
Art.-Nr. 30 220 56 040 500

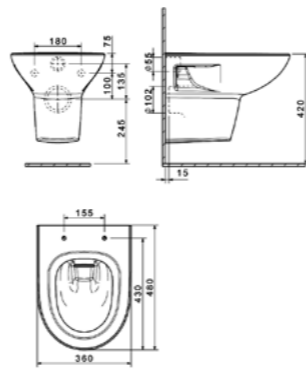
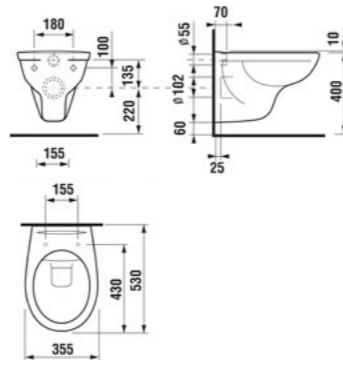
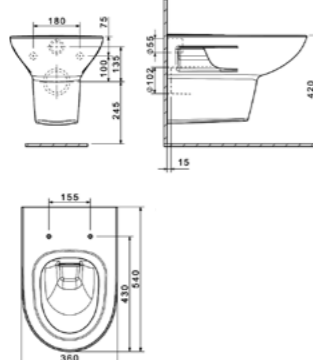
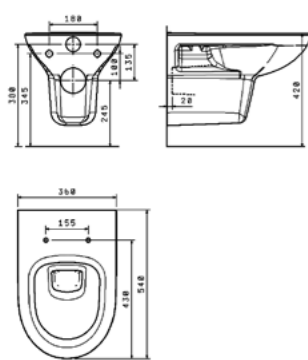
Wand-Tiefspül-WC, spülrandlos
weiß

355 × 530 mm (B × T)
mit OptiClean-Beschichtung
Art.-Nr. 30 220 56 045 510

ohne Beschichtung
Art.-Nr. 30 220 56 040 510

Wand-Tiefspül-WC, kompakt
mit geschlossenem Spülrand, weiß

360 × 480 mm (B × T)
Art.-Nr. 30 220 55 040 500



WC-Sitz mit Deckel, Plus

Edelstahl-Scharniere, weiß
Art.-Nr. 34 112 58 040 000

abnehmbar, mit Absenkautomatik
Art.-Nr. 34 112 58 040 500

Slim, abnehmbar, mit Absenkautomatik
Art.-Nr. 34 112 58 040 600

WC-Sitz mit Deckel, Slim

Edelstahl-Scharniere, weiß
abnehmbar, mit Absenkautomatik
Art.-Nr. 34 112 72 040 000



Wand-Flachspülklosett
weiß

360 × 540 mm (B × T)
Art.-Nr. 30 220 57 040 000

Urinal, für Deckel
ohne Deckel, mit Bohrung für Deckel,
Zulauf verdeckt, weiß

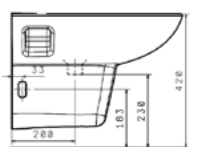
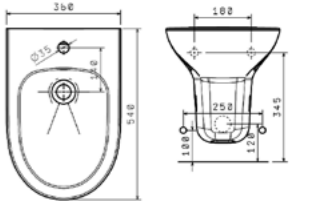
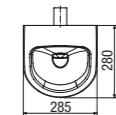
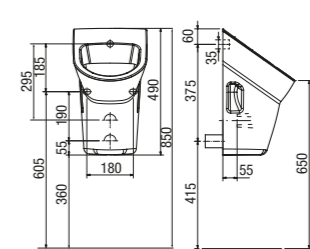
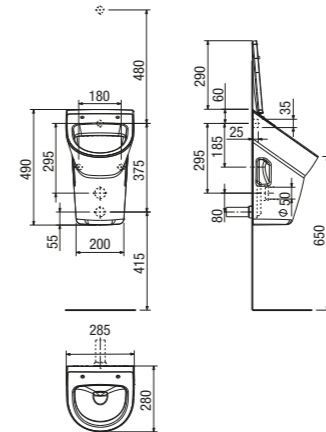
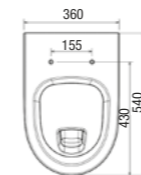
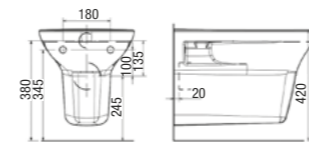
285 × 280 × 490 mm (B × T × H)
Art.-Nr. 30 220 82 040 000

Urinal ohne Deckel
Zulauf verdeckt, weiß

285 × 280 × 490 mm (B × T × H)
Art.-Nr. 30 220 81 040 000

Wandbidet
mit Hahnloch, weiß

360 × 540 mm (B × T)
Art.-Nr. 30 220 50 040 000



WC-Sitz mit Deckel, Duroplast
weiß

Art.-Nr. 34 112 33 040 000
abnehmbar, mit Absenkautomatik
Art.-Nr. 34 112 33 040 501

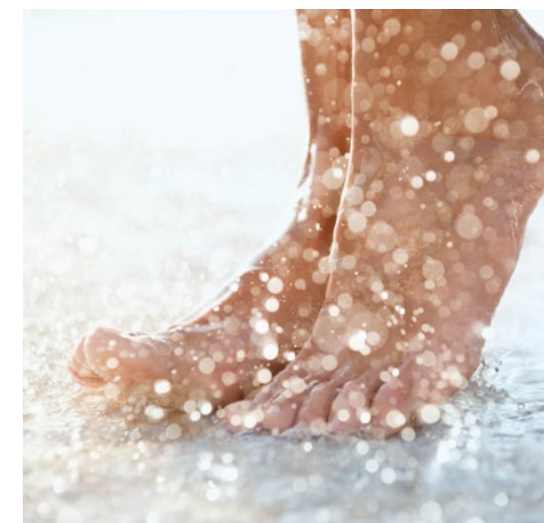


**Sauber im
Handumdrehen:**
Der abnehmbare
WC-Sitz macht die
Reinigung besonders
einfach.



Dusch-, Bade- und Whirlwannen.

Die schönste
Form der
Entspannung.



**Duschen oder baden?
Am liebsten beides.**
Die Optiset Serie
bietet ein vielfältiges
Wannensortiment
für alle Badgrößen und
Platzverhältnisse.

Top in Form.
Dank super-
robustem
Qualitätsacryl.



Quadrat-Brausewanne

35 mm flach, Ablauf Ø 90 mm,
ohne FüÙe, weiÙ, MaÙe (L x B)

800 x 800 mm

Art.-Nr. 30 053 00 040 080

Wannenträger

Art.-Nr. 31 800 10 080 080

900 x 900 mm

Art.-Nr. 30 053 00 040 090

Wannenträger

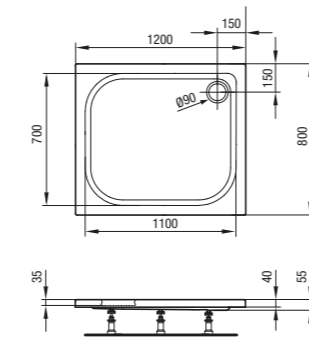
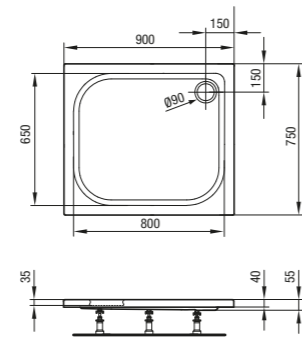
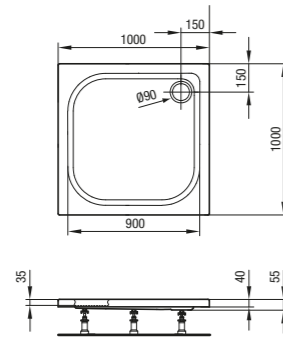
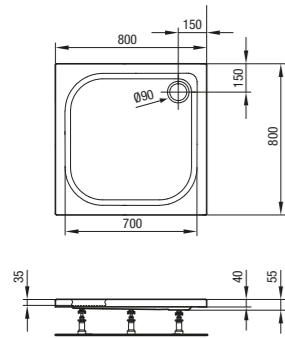
Art.-Nr. 31 800 10 090 090

1.000 x 1.000 mm

Art.-Nr. 30 053 00 040 100

Wannenträger

Art.-Nr. 31 800 10 100 100



Rechteck-Brausewanne

35 mm flach, Ablauf Ø 90 mm,
ohne FüÙe, weiÙ, MaÙe (L x B)

900 x 750 mm

Art.-Nr. 30 053 01 040 090

Wannenträger

Art.-Nr. 31 800 10 090 075

900 x 800 mm

Art.-Nr. 30 053 02 040 090

Wannenträger

Art.-Nr. 31 800 10 090 080

1.200 x 800 mm

Art.-Nr. 30 053 02 040 120

Wannenträger

Art.-Nr. 31 800 10 120 080



5-Eck-Brausewanne

35 mm flach, Ablauf Ø 90 mm,
ohne FüÙe, weiÙ, MaÙe (L x B)

5-eckig, 900 x 900 mm

Art.-Nr. 30 053 11 040 090

Wannenträger

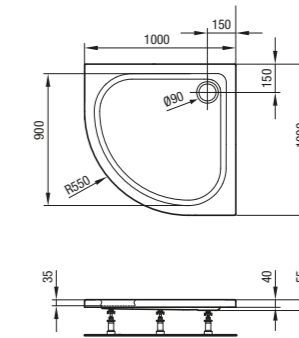
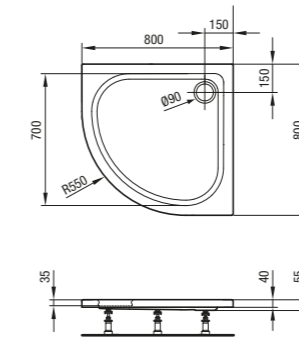
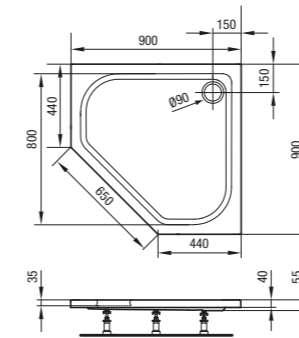
Art.-Nr. 31 800 12 090 090

5-eckig, 1.000 x 1.000 mm

Art.-Nr. 30 053 11 040 100

Wannenträger

Art.-Nr. 31 800 12 100 100



Viertelkreis-Brausewanne

35 mm flach, Ablauf Ø 90 mm,
ohne FüÙe, weiÙ, MaÙe (L x B)

Viertelkreis, Radius 550 mm

800 x 800 mm

Art.-Nr. 30 053 10 040 080

Wannenträger

Art.-Nr. 31 800 11 080 080

Viertelkreis, Radius 550 mm

900 x 900 mm

Art.-Nr. 30 053 10 040 090

Wannenträger

Art.-Nr. 31 800 11 0980 090

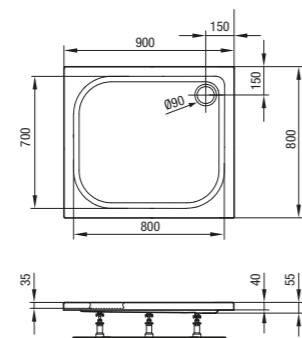
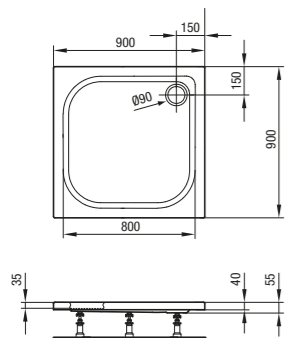
Viertelkreis, Radius 550 mm

1.000 x 1.000 mm

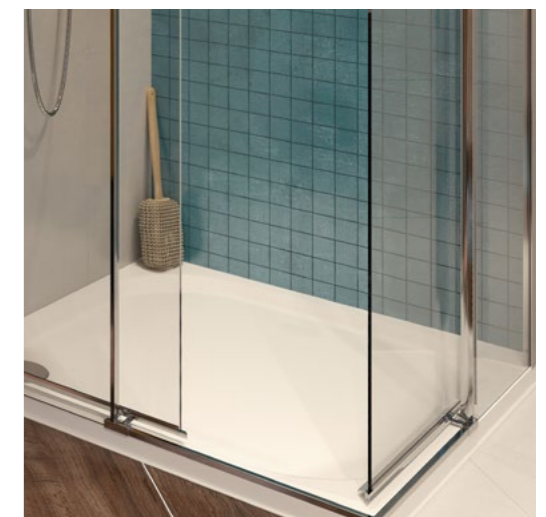
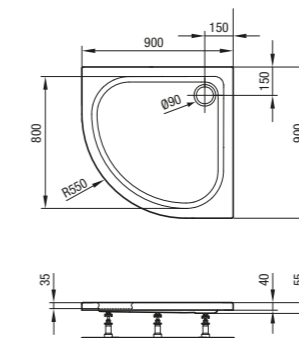
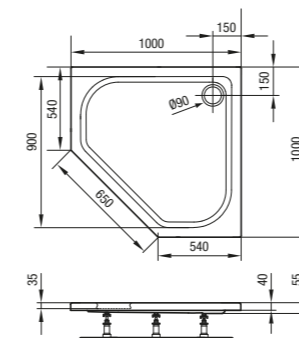
Art.-Nr. 30 053 10 040 100

Wannenträger

Art.-Nr. 31 800 11 100 100



**Sieht gut aus
und bleibt so:**
Das weiÙ durch-
gefärbte Sanitär-
acryl ist nach DIN
EN 263 geprüft
und extrem schlag-
und stoÙfest.





Körperformwanne

ohne FüÙe, weiÙ, MaÙe (L x B)

1.700 x 750 mm

Art.-Nr. 30 052 00 040 170
Wannenträger*
Art.-Nr. 31 800 03 170 075

1.800 x 800 mm

Art.-Nr. 30 052 00 040 180
Wannenträger*
Art.-Nr. 31 800 03 180 080

Körperformwanne mit Power-LED

ohne FüÙe, weiÙ

1.700 x 750 mm

mit 2 Power-LED
Art.-Nr. 30 052 00 040 174

mit 4 Power-LED

Art.-Nr. 30 052 00 040 176

1.800 x 800 mm

mit 2 Power-LED
Art.-Nr. 30 052 00 040 184

mit 4 Power-LED

Art.-Nr. 30 052 00 040 186

Körperformwanne mit Whirlsystem

Überlauf am Fußende, weiÙ, MaÙe (L x B)

1.700 x 750 mm

Pool-System: 1 plus
Art.-Nr. 30 052 00 040 171

Pool-System: 2 plus

Art.-Nr. 30 052 00 040 172

Pool-System: 3 plus

Art.-Nr. 30 052 00 040 173

Pool-System: AIR

Art.-Nr. 30 052 00 040 571

1.800 x 800 mm

Pool-System: 1 plus
Art.-Nr. 30 052 00 040 181

Pool-System: 2 plus

Art.-Nr. 30 052 00 040 182

Pool-System: 3 plus

Art.-Nr. 30 052 00 040 183

Pool-System: AIR

Art.-Nr. 30 052 00 040 581

Rechteckwanne

mit Mittelablauf, ohne FüÙe, weiÙ,
MaÙe (L x B)

1.800 x 800 mm

Art.-Nr. 30 052 01 040 180
Wannenträger*
Art.-Nr. 31 800 04 180 080

1.900 x 900 mm

Art.-Nr. 30 052 01 040 190
Wannenträger*
Art.-Nr. 31 800 04 190 090

Rechteckwanne mit Power-LED

mit Mittelablauf, ohne FüÙe, weiÙ

1.800 x 800 mm

mit 2 Power-LED
Art.-Nr. 30 052 01 040 184

mit 4 Power-LED

Art.-Nr. 30 052 01 040 186

1.900 x 900 mm

mit 2 Power-LED
Art.-Nr. 30 052 01 040 194

mit 4 Power-LED

Art.-Nr. 30 052 01 040 196

Rechteckwanne mit Whirlsystem

mit Mittelablauf, weiÙ,
MaÙe (L x B)

1.800 x 800 mm

Pool-System: 1 plus
Art.-Nr. 30 052 01 040 181

Pool-System: 2 plus

Art.-Nr. 30 052 01 040 182

Pool-System: 3 plus

Art.-Nr. 30 052 01 040 183

Pool-System: AIR

Art.-Nr. 30 052 01 040 581

1.900 x 900 mm

Pool-System: 1 plus
Art.-Nr. 30 052 01 040 191

Pool-System: 2 plus

Art.-Nr. 30 052 01 040 192

Pool-System: 3 plus

Art.-Nr. 30 052 01 040 193

Pool-System: AIR

Art.-Nr. 30 052 01 040 591

Ovalwanne

mit Mittelablauf, ohne FüÙe, weiÙ,
MaÙe (L x B)

1.800 x 800 mm

Art.-Nr. 30 052 02 040 180
Wannenträger*
Art.-Nr. 31 800 05 180 080

1.900 x 900 mm

Art.-Nr. 30 052 02 040 190
Wannenträger*
Art.-Nr. 31 800 05 190 090

Ovalwanne mit Power-LED

mit Mittelablauf, ohne FüÙe, weiÙ

1.800 x 800 mm

mit 2 Power-LED
Art.-Nr. 30 052 02 040 184

mit 4 Power-LED

Art.-Nr. 30 052 02 040 186

1.900 x 900 mm

mit 2 Power-LED
Art.-Nr. 30 052 02 040 194

mit 4 Power-LED

Art.-Nr. 30 052 02 040 196

Ovalwanne mit Whirlsystem

mit Mittelablauf, weiÙ,
MaÙe (L x B)

1.800 x 800 mm

Pool-System: 1 plus
Art.-Nr. 30 052 02 040 181

Pool-System: 2 plus

Art.-Nr. 30 052 02 040 182

Pool-System: 3 plus

Art.-Nr. 30 052 02 040 183

Pool-System: AIR

Art.-Nr. 30 052 02 040 581

1.900 x 900 mm

Pool-System: 1 plus
Art.-Nr. 30 052 02 040 191

Pool-System: 2 plus

Art.-Nr. 30 052 02 040 192

Pool-System: 3 plus

Art.-Nr. 30 052 02 040 193

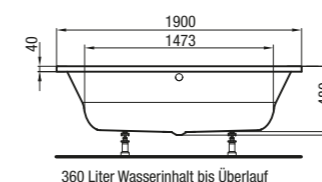
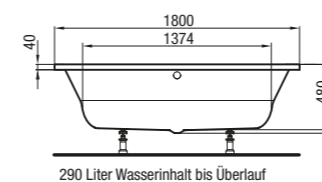
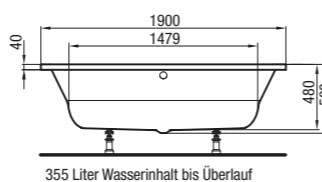
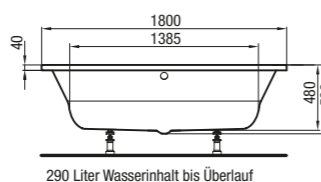
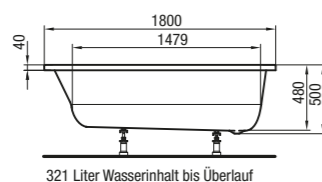
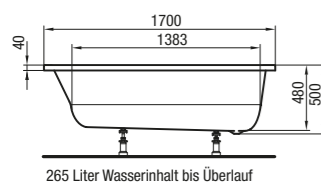
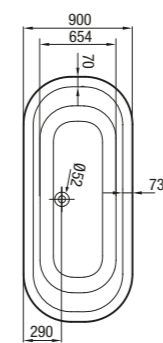
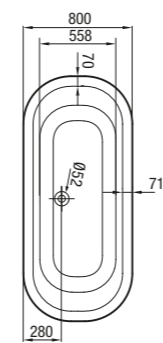
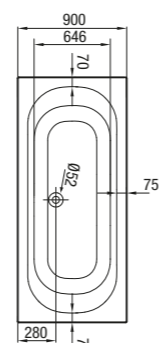
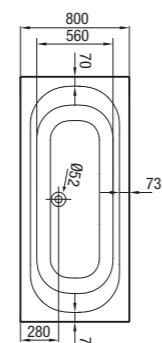
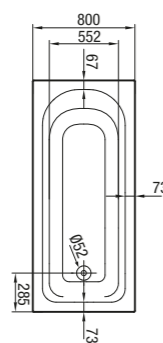
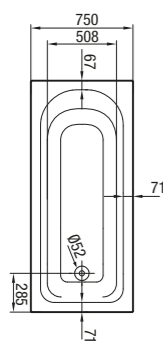
Pool-System: AIR

Art.-Nr. 30 052 02 040 591



Ein Plus an Entspannung:

Alle Optiset Badewannen können mit Whirlsystem geliefert werden. Alternativ ist auch eine Beleuchtung (Power-LED mit Farblichtwechsler) möglich.



*Hinweis: nicht für Wannen mit Power-LED und Whirlsystem geeignet.



6-Eck-Wanne

mit Mittelablauf, ohne FüÙe, weiÙ, Maße (L x B)

1.900 x 900 mm

Art.-Nr. 30 052 03 040 190
Wannenträger*
Art.-Nr. 31 800 06 190 090

2.000 x 900 mm

Art.-Nr. 30 052 03 040 200
Wannenträger*
Art.-Nr. 31 800 06 200 090

6-Eck-Wanne mit Power-LED

mit Mittelablauf, ohne FüÙe, weiÙ

1.900 x 900 mm

mit 2 Power-LED
Art.-Nr. 30 052 03 040 194

mit 4 Power-LED

Art.-Nr. 30 052 03 040 196

2.000 x 900 mm

mit 2 Power-LED
Art.-Nr. 30 052 03 040 204

mit 4 Power-LED

Art.-Nr. 30 052 03 040 206

6-Eck-Wanne mit Whirlsystem

mit Mittelablauf, weiÙ, Maße (L x B)

1.900 x 900 mm

Pool-System: 1 plus
Art.-Nr. 30 052 03 040 191

Pool-System: 2 plus

Art.-Nr. 30 052 03 040 192

Pool-System: 3 plus

Art.-Nr. 30 052 03 040 193

Pool-System: AIR

Art.-Nr. 30 052 03 040 591

2.000 x 900 mm

Pool-System: 1 plus
Art.-Nr. 30 052 03 040 201

Pool-System: 2 plus

Art.-Nr. 30 052 03 040 202

Pool-System: 3 plus

Art.-Nr. 30 052 03 040 203

Pool-System: AIR

Art.-Nr. 30 052 03 040 501

Eck-Badewanne, asymmetrisch

mit Mittelablauf, ohne FüÙe, weiÙ, Maße (L x B)

2.000 x 800 mm, links

Pool-System: 1 plus
Wannenträger*
Art.-Nr. 31 800 09 202 080

2.000 x 800 mm, rechts

Art.-Nr. 30 052 05 040 201
Wannenträger*
Art.-Nr. 31 800 09 202 081

Eck-Badewanne, asymmetrisch, mit Power-LED

mit Mittelablauf, ohne FüÙe, weiÙ

2.000 x 800 mm, links

mit 2 Power-LED
Art.-Nr. 30 052 05 040 214

mit 4 Power-LED

Art.-Nr. 30 052 05 040 216

2.000 x 800 mm, rechts

mit 2 Power-LED
Art.-Nr. 30 052 05 040 224

mit 4 Power-LED

Art.-Nr. 30 052 05 040 226

Eck-Badewanne, asymmetrisch, mit Whirlsystem

mit Mittelablauf, weiÙ, Maße (L x B)

2.000 x 800 mm, links

Pool-System: 1 plus
Wannenträger*
Art.-Nr. 30 052 05 040 211

Pool-System: 2 plus

Art.-Nr. 30 052 05 040 212

Pool-System: 3 plus

Art.-Nr. 30 052 05 040 213

Pool-System: AIR

Art.-Nr. 30 052 05 040 511

2.000 x 800 mm, rechts

Pool-System: 1 plus
Art.-Nr. 30 052 05 040 221

Pool-System: 2 plus

Art.-Nr. 30 052 05 040 222

Pool-System: 3 plus

Art.-Nr. 30 052 05 040 223

Pool-System: AIR

Art.-Nr. 30 052 05 040 521

Eck-Badewanne

ohne FüÙe, weiÙ, Maße (L x B)

1.400 x 1.400 mm

Art.-Nr. 30 052 04 040 140

Frontschürze für Eckwanne 1.400 mm (nur in Kombination mit dem Montage-Set verwendbar)

Art.-Nr. 31 400 98 000 140

Schürzenmontage-Set

Art.-Nr. 31 400 98 000 002

Wannenträger für Eckwanne 1.400 mm mit Ablage*
Art.-Nr. 31 800 08 140 140

Wannenträger für Eckwanne 1.400 mm ohne Ablage*
Art.-Nr. 31 800 07 140 140

1.500 x 1.500 mm

Art.-Nr. 30 052 04 040 150

Frontschürze für Eckwanne 1.500 mm (nur in Kombination mit dem Montage-Set verwendbar)

Art.-Nr. 31 400 98 000 150

Schürzenmontage-Set

Art.-Nr. 31 400 98 000 002

Wannenträger für Eckwanne 1.500 mm mit Ablage*
Art.-Nr. 31 800 08 150 150

Wannenträger für Eckwanne 1.500 mm ohne Ablage*
Art.-Nr. 31 800 07 150 150

Eck-Badewanne mit Power-LED

ohne FüÙe, weiÙ, Maße (L x B)

1.400 x 1.400 mm

mit 2 Power-LED
Art.-Nr. 30 052 04 040 144

mit 4 Power-LED

Art.-Nr. 30 052 04 040 146

1.500 x 1.500 mm

mit 2 Power-LED
Art.-Nr. 30 052 04 040 154

mit 4 Power-LED

Art.-Nr. 30 052 04 040 156

Eck-Badewanne mit Whirlsystem

mit Mittelablauf, weiÙ, Maße (L x B)

1.400 x 1.400 mm

Pool-System: 1 plus
Art.-Nr. 30 052 04 040 141

Pool-System: 2 plus

Art.-Nr. 30 052 04 040 142

Pool-System: 3 plus

Art.-Nr. 30 052 04 040 143

Pool-System: AIR

Art.-Nr. 30 052 04 040 541

1.500 x 1.500 mm

Pool-System: 1 plus
Art.-Nr. 30 052 04 040 151

Pool-System: 2 plus

Art.-Nr. 30 052 04 040 152

Pool-System: 3 plus

Art.-Nr. 30 052 04 040 153

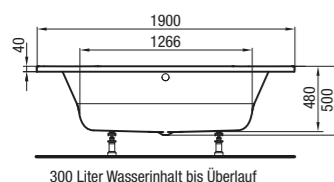
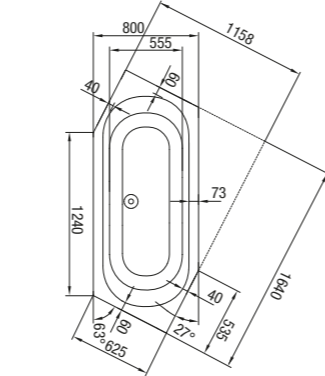
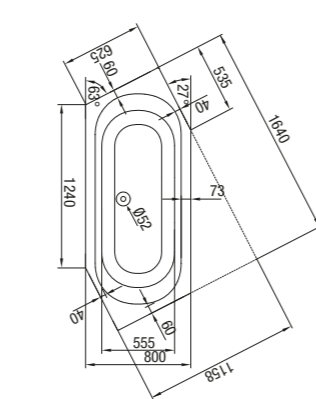
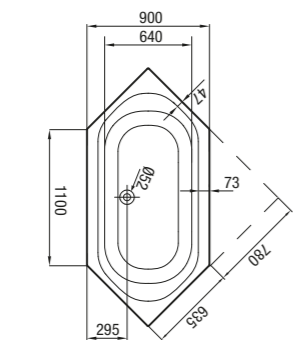
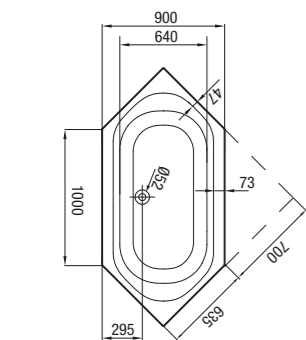
Pool-System: AIR

Art.-Nr. 30 052 04 040 551

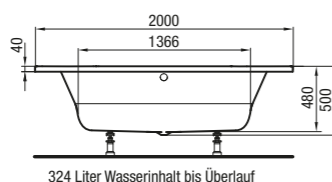


Formvollendet:

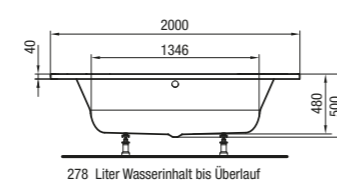
Rechteckige Wanne mit Mittel- oder seitlichem Ablauf, 6-Eck-Wanne oder Ovalwanne, asymmetrische Wanne oder Eckwanne – Optiset lässt keine Wünsche offen.



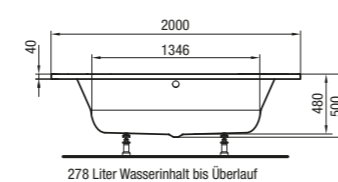
300 Liter Wasserinhalt bis Überlauf



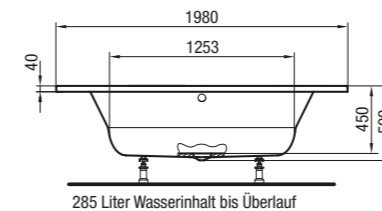
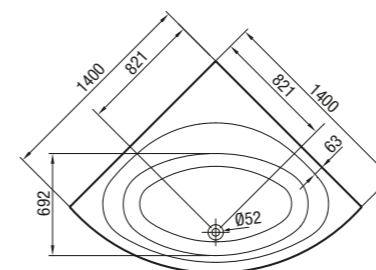
324 Liter Wasserinhalt bis Überlauf



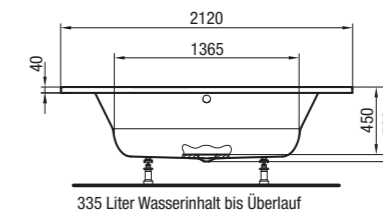
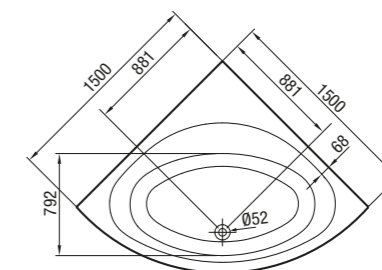
278 Liter Wasserinhalt bis Überlauf



278 Liter Wasserinhalt bis Überlauf



285 Liter Wasserinhalt bis Überlauf



335 Liter Wasserinhalt bis Überlauf

*Hinweis: nicht für Wannen mit Power-LED und Whirlsystem geeignet.



Whirlwannen.

Entspannung und
Belebung. Verleihen
Sie Ihrem Bad neue
Dimensionen.

Ein Bad in der Whirlwanne ist einfach gut: Gezielte Unterwasser-massagen regen den Blutkreislauf an, aktivieren den Stoffwechsel und verbessern die Sauerstoffversorgung des Körpers. Das stärkt die Widerstandsfähigkeit, steigert das Wohlbefinden – und wirkt ungemein entspannend.



Wir beraten Sie gerne:

Gemeinsam finden wir die Badewanne, die perfekt zu Ihnen passt.



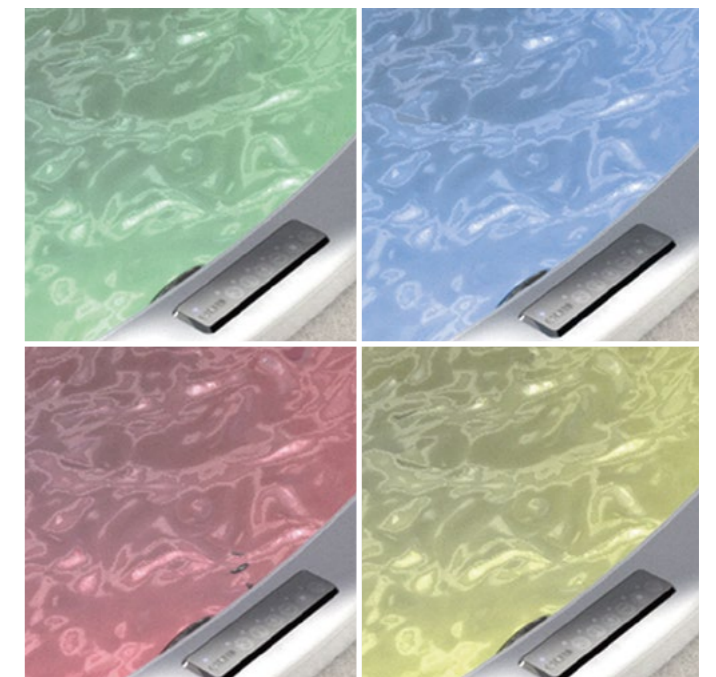
Soundsystem

2 Soundmodule, 25 W,
montiert am Wannenkorpus.
Integrierte Bluetooth-Verbindung
zum Koppeln eines Smartphones
oder MP3-Players
Art.-Nr. 30 052 90 000 003



Power-LED

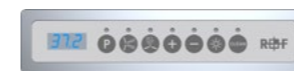
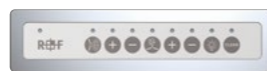
2 Strahler, farbig, mit Lichtwechsel-
funktion
Art.-Nr. 30 052 90 000 000



Steigern Sie Ihr Whirlerlebnis mit Ihrer Lieblings-entspannungsmusik. Das leistungsfähige optionale Optiset-Soundsystem erlaubt den einfachen Anschluss von MP3-Player oder Smartphone.

Farbiger Badegenuss und visuelle Entspannungseffekte: Die optionalen Power-LED-Strahler sind ein buchstäbliches Highlight in Ihrer Optiset Whirlwanne.

Die Optiset Whirlsysteme – für jeden Anspruch die perfekte Lösung.



System 1 plus Entspannung pur

12 Düsen im Seiten-, Rücken- und Fußbereich sorgen für ein sprudelndes Badevergnügen. Alle Systemfunktionen – zum Beispiel die Massagestärke – lassen sich einfach und individuell auf Knopfdruck regeln. Exklusive Komfortkomponenten wie die Farbwechseleinstellung oder E-Heizung sind problemlos integrierbar.

System 2 plus Komfort der Extraklasse

Für eine umfassende Ganzkörperentspannung stehen 20 Düsen zur Verfügung. Prickelnde Highlights im System 2 plus: die Extra-Massagewirkung durch AIR-Düsen am Wannensboden sowie die integrierte Luftvorheizung für wohlige Wärme während der gesamten Massagezeit.

System 3 plus Verwöhnprogramme inklusive

Das Optiset Topmodell verfügt über 28 Düsen und bietet alle Eigenschaften des Whirlsystems 2 plus sowie zahlreiche weitere Funktionen: etwa eine integrierte E-Heizung, eine praktische Wassertemperaturanzeige und ein leistungsstarkes Gebläse für die Druckluftunterstützung der Micro-Jets. Besonders luxuriös: die automatischen Verwöhnprogramme mit je optionaler farbtherapeutischer Lichtunterstützung.

System AIR Ganz einfach genießen

Mit 8 im Bodenbereich verbauten AIR-Düsen garantiert das Optiset System AIR belebende Luftsprudelbäder. Sie fördern die Durchblutung der Haut und regen durch erhöhte Sauerstoffaufnahme den Stoffwechsel an. Die Steuerung des Systems AIR erfolgt ganz bequem über das am Wannensrand montierte Bedientableau.

Ausstattung

- 4 Whirldüsen (jeweils 2 Düsen im Seitenbereich der Wanne)
- 8 Micro-Jet-Düsen (jeweils 4 Düsen im Rücken- bzw. Fußbereich der Wanne)
- Stufenlose Regulierung der Systemleistung über +/- Taste

Sonderausstattung

- Integrierte E-Heizung (1,5 kW) für das Wassersystem

Ausstattung

- 4 Whirldüsen (jeweils 2 Düsen im Seitenbereich der Wanne)
- 8 Micro-Jet-Düsen (jeweils 4 Düsen im Rücken- bzw. Fußbereich der Wanne)
- 8 AIR-Düsen mit integriertem Rückschlagventil im Bodenbereich
- Beide Systeme können getrennt voneinander stufenlos geregelt werden
- Druckluftgebläse mit integrierter Heizung
- Nachblasautomatik für das Luftleitungssystem

Sonderausstattung

- Integrierte E-Heizung (1,5 kW) für das Wassersystem

Ausstattung

- 20 druckluftunterstützte Micro-Jet-Düsen (Anzahl der Düsen ist abhängig vom Wannenmodell) im Rücken- bzw. Fußbereich und im Seitenbereich der Wanne
- 8 AIR-Düsen mit integriertem Rückschlagventil im Bodenbereich
- Beide Systeme können getrennt voneinander stufenlos geregelt werden
- 3 Badeprogramme (Belebungs-, Entspannungs- und Sportbad)
- 2 Druckluftgebläse mit integrierter Heizung
- Integrierte E-Heizung (1,5 kW) für das Wassersystem
- Nachblasautomatik für das komplette System (Wasser- und Luftleitungen)

Ausstattung

- 8 AIR-Düsen mit integriertem Rückschlagventil im Bodenbereich
- Stufenlose Regulierung der Systemleistung über „+/-“-Taste
- Nachblasautomatik für das Luftleitungssystem

Accessoires.

Akzente setzen,
auch in den
kleinen Details.



Nützliche
Helfer für
mehr Komfort
im Alltag.



Heute schon an morgen denken.

Viele Accessoires sind meist
unscheinbar und fallen erst
dann auf, wenn sie fehlen.



Badetuchhalter

verchromt
634 x 65 mm (B x T)
Art.-Nr. 30 821 40 000 060
834 x 65 mm (B x T)
Art.-Nr. 30 821 40 000 080



Haltegriff

verchromt, Länge: 300 mm
Art.-Nr. 30 821 50 000 030



Ablage

klar
Breite: 500 mm
Art.-Nr. 30 821 29 000 050
Breite: 650 mm
Art.-Nr. 30 821 29 000 065

Hinweis:
Ablagekonsole, verchromt, 1 Paar,
muss separat bestellt werden.
Art.-Nr. 30 821 28 000 000



Handtuchhaken

verchromt
Art.-Nr. 30 821 70 000 000



Seifenhalter

Echtkristallschale, rund, klar
Art.-Nr. 30 821 10 000 900

Hinweis:
Wandhalter, verchromt,
muss separat bestellt werden.
Art.-Nr. 30 821 00 000 000



Glashalter

Echtkristallglas, klar
Art.-Nr. 30 821 00 000 900

Hinweis:
Wandhalter, lose, verchromt,
muss separat bestellt werden.
Art.-Nr. 30 821 00 000 000



Papierhalter mit Deckel

verchromt
Art.-Nr. 30 821 56 000 000



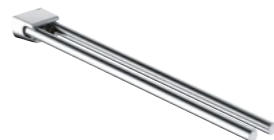
Papierhalter ohne Deckel

verchromt
Art.-Nr. 30 821 57 000 000



Bademantelhaken

verchromt
Art.-Nr. 30 821 72 000 000



Handtuchhalter

verchromt
55 x 340 mm (B x T)
Art.-Nr. 30 821 30 000 034
55 x 440 mm (B x T)
Art.-Nr. 30 821 30 000 044



Handtuchring

verchromt, 216 x 40 mm (B x T)
Art.-Nr. 30 821 35 000 000



Lotionspender

Spender aus Echtkristallglas, mattiert,
verchromt
Art.-Nr. 30 821 17 000 000

Hinweis:
Wandhalter, verchromt muss,
separat bestellt werden.
Art.-Nr. 30 821 00 000 000

Pumpe, lose für Lotionspender
Art.-Nr. 30 821 17 000 900

Lotionspender ohne Pumpe
Art.-Nr. 30 821 17 000 901





Reservepapierhalter

verchromt
Art.-Nr. 30 821 59 000 000



Bürstengarnitur

mit Echkristallglas-Einsatz, mattiert,
verchromt
Art.-Nr. 30 821 61 000 000

**Echkristallglas-Einsatz
für Bürstengarnitur**

mit Echkristallglas-Einsatz, mattiert
Art.-Nr. 30 821 61 000 900

Bürstenkopf

weiß
Art.-Nr. 30 821 61 000 901



Glasabzieher

Edelstahl, mit Halterung, verchromt
Art.-Nr. 30 821 97 000 000



Hängeetagere

mit 2 Haken, 2 tiefen Körben und
Duschwischer, verchromt
Art.-Nr. 30 810 65 000 000



Wandtagere

mit 2 tiefen Körben und Duschwischer,
verchromt
Art.-Nr. 30 810 66 000 000



Perfekte Materialien:

Alle Produkte sind
hochwertig verchromt
bzw. aus mattem
oder klarem Echkristallglas
gefertigt. Qualität
„made in Germany“.



Eckschwammkorb

abnehmbar, verchromt
228 x 37 x 176 mm (L x H x T)
Art.-Nr. 30 810 78 000 037



Eckschwammkorb, tief

abnehmbar, verchromt
228 x 60 x 176 mm (L x H x T)
Art.-Nr. 30 810 78 000 060



Schwammkorb

abnehmbar, verchromt
200 x 37 x 100 mm (B x H x L)
Art.-Nr. 30 810 77 000 037



Schwammkorb tief

abnehmbar, verchromt
200 x 60 x 100 mm (B x H x L)
Art.-Nr. 30 810 77 000 060



Badmöbel.

Bestens
ausgestattet in
allen Situationen.



Vielfalt in Bestform.
In glänzendem Weiß, in Anthrazit
oder lieber in Eiche Nebraska?
Optiset bietet eine großzügige
Auswahl aus 12 verschiedenen
Möbeldekoren.

Spiegelschränke
mit vielen
Beleuchtungs-
varianten.

Optiset Badmöbel sind hochwertig sowie pflegeleicht und begeistern durch schlichte Eleganz, größtmöglichen Komfort und eine hohe Funktionalität.



Integrierter Komfort.

Große Schubladen schaffen viel Stauraum im Waschtischunter-schrank. Die praktischen LED-Aufsatzleuchten am Spiegel-schrank sorgen für eine ideale Ausleuchtung.

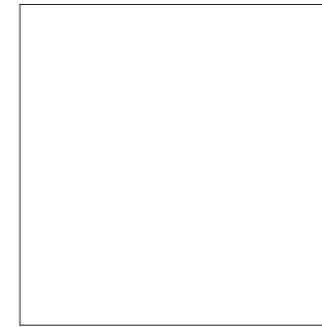


Verfügbare Farbvarianten:

Möbelfarben



Schwarz Matt
08



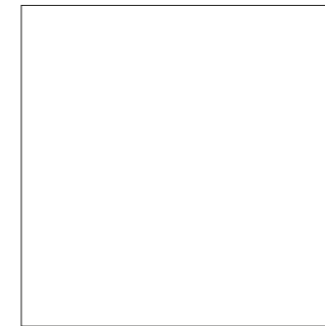
Weiß Glänzend
15



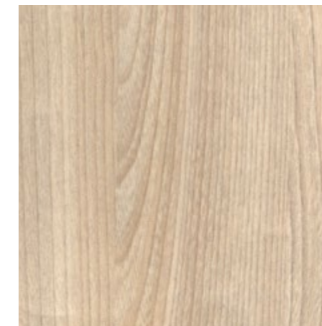
Linde Hell
20



Eiche Kansas
23



Weiß Matt
26



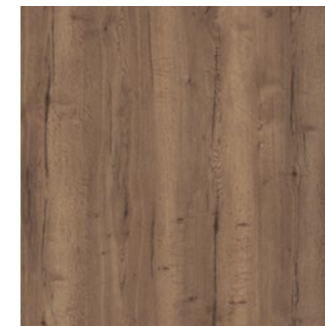
Ulme Impresso
11



Anthrazit Glänzend



Eiche Nebraska
37



Eiche Tabak
50



Sandgrau Matt
67



Macchiato Matt
68

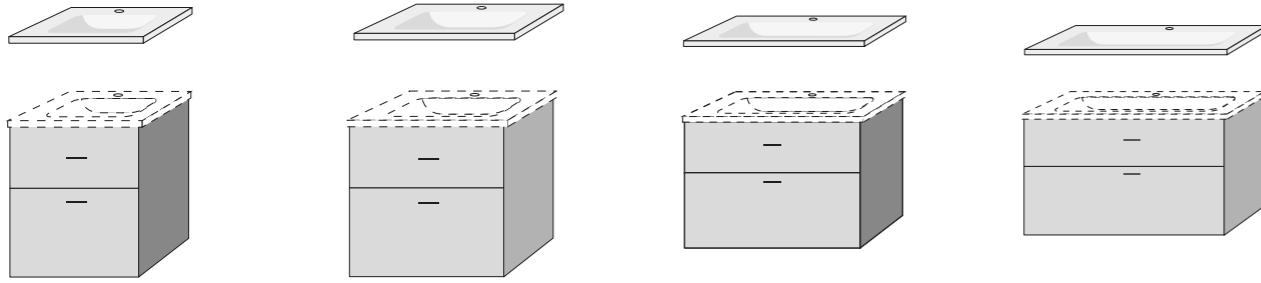


Eiche Natural Touch
85

Bestellen, leicht gemacht:

Bitte ersetzen Sie bei der Artikelnummer die Platzhalter XX durch die zweistellige Nummer Ihrer Wunschfarbe und den Buchstaben Y durch die gewünschte Ausführung des Türanschlags: 0 = links, 1 = rechts.

Ein Beispiel:
Hängeschrank, 1 Tür, 2 Glaseinlegeböden,
616 x 202 x 290 mm, Eiche Kansas, Türanschlag links
= Art.-Nr. 30 920 15 **230** 546



Waschtisch*

Tiefe Beckenkumme 120 mm, 1-Loch-Armaturenbohrung, ohne Überlauf, inkl. Ab- und Überlaufgarnitur „Clou“

Mineralguss, weiß
515 x 420 mm (B x T)
Art.-Nr. 30 920 22 040 050

Glas, optiwhite
515 x 420 mm (B x T)
Art.-Nr. 30 920 28 040 050

Waschtischunterschrank

1 Auszug oben, 1 Auszug unten mit Inneneinteilung,
500 x 587 x 407 mm (B x H x T)

Stangengriff
Art.-Nr. 30 920 25 XX0 110

Push-to-open
Art.-Nr. 30 920 29 XX0 110

Waschtisch*

Tiefe Beckenkumme 120 mm, 1-Loch-Armaturenbohrung, ohne Überlauf, inkl. Ab- und Überlaufgarnitur „Clou“

Mineralguss, weiß
615 x 500 mm (B x T)
Art.-Nr. 30 920 22 040 060

Glas, optiwhite
615 x 500 mm (B x T)
Art.-Nr. 30 920 28 040 060

Waschtischunterschrank

1 Auszug oben, 1 Auszug unten, mit Inneneinteilung,
600 x 587 x 487 mm (B x H x T)

Stangengriff
Art.-Nr. 30 920 25 XX0 111

Push-to-open
Art.-Nr. 30 920 29 XX0 111

Waschtisch*

Tiefe Beckenkumme 120 mm, 1-Loch-Armaturenbohrung, ohne Überlauf, inkl. Ab- und Überlaufgarnitur „Clou“

Mineralguss, weiß
815 x 500 mm (B x T)
Art.-Nr. 30 920 22 040 080

Glas, optiwhite
815 x 500 mm (B x T)
Art.-Nr. 30 920 28 040 080

Waschtischunterschrank

1 Auszug oben, 1 Auszug unten, mit Inneneinteilung,
800 x 587 x 487 mm (B x H x T)

Stangengriff
Art.-Nr. 30 920 25 XX0 112

Push-to-open
Art.-Nr. 30 920 29 XX0 112

Waschtisch*

Tiefe Beckenkumme 120 mm, 1-Loch-Armaturenbohrung, ohne Überlauf, inkl. Ab- und Überlaufgarnitur „Clou“

Mineralguss, weiß
1.015 x 500 mm (B x T)
Art.-Nr. 30 920 22 040 100

Glas, optiwhite
1.015 x 500 mm (B x T)
Art.-Nr. 30 920 28 040 100

Waschtischunterschrank

1 Auszug oben, 1 Auszug unten, mit Inneneinteilung,
1.000 x 587 x 487 mm (B x H x T)

Stangengriff
Art.-Nr. 30 920 25 XX0 114

Push-to-open
Art.-Nr. 30 920 29 XX0 114



Doppelwaschtisch*

Tiefe Beckenkumme 120 mm, 1-Loch-Armaturenbohrung, ohne Überlauf, inkl. Ab- und Überlaufgarnitur „Clou“

Mineralguss, weiß
1.315 x 500 mm (B x T)
Art.-Nr. 30 920 22 040 130

Glas, optiwhite
1.315 x 500 mm (B x T)
Art.-Nr. 30 920 28 040 130

Waschtischunterschrank

2 Auszüge oben, 2 Auszüge unten, mit Inneneinteilung,
1.300 x 587 x 487 mm (B x H x T)

Stangengriff
Art.-Nr. 30 920 25 XX0 117

Push-to-open
Art.-Nr. 30 920 29 XX0 117

Doppelwaschtisch*

Tiefe Beckenkumme 120 mm, zwei 1-Loch-Armaturenbohrung, ohne Überlauf, inkl. Ab- und Überlaufgarnitur „Clou“

Mineralguss, weiß
1.315 x 500 mm (B x T)
Art.-Nr. 30 920 22 040 132

Glas, optiwhite
1.315 x 500 mm (B x T)
Art.-Nr. 30 920 28 040 132

Waschtischunterschrank

2 Auszüge oben, 2 Auszüge unten, mit Inneneinteilung,
1.300 x 587 x 487 mm (B x H x T)

Stangengriff
Art.-Nr. 30 920 25 XX0 118

Push-to-open
Art.-Nr. 30 920 29 XX0 118



Persönliche Beratung:

Unsere Experten helfen Ihnen gerne bei der Auswahl der passenden Badmöbel. Vereinbaren Sie gleich online einen Beratungstermin.



Jetzt QR-Code scannen und Termin vereinbaren!



GR 0210

Bohrmaß 96 mm, verchromt

GR 0213

Griff für Waschtischunterbauauszüge

Bei Waschtischunterbauauszügen passt sich der Griff den Frontbereichen an, verchromt

GR 0145

Bohrmaß 192 mm, verchromt

GR 0106

Bohrmaß 96 mm, verchromt

***Hinweis:**

Mineralguss- und Glas-Waschtische sind nicht freitragend und können nur in Verbindung mit Möbel montiert werden.



Waschtischunterschrank zu MyStar-Waschtisch

1 Tür, 470 × 390 × 326 mm (H × B × T), für Waschtisch 420 mm

Stangengriff
Türanschlag links
Art.-Nr. 30 920 25 XX0 140

Türanschlag rechts
Art.-Nr. 30 920 25 XX1 140

Push-to-open
Türanschlag links
Art.-Nr. 30 920 29 XX0 140

Türanschlag rechts
Art.-Nr. 30 920 29 XX1 140

Waschtischunterschrank zu MyStar-Waschtisch

2 Auszüge (1 Auszug oben, 1 Auszug unten, mit Inneneinteilung)

578 × 550 × 482 mm (H × B × T)
für Waschtisch 600 mm

Stangengriff
Art.-Nr. 30 920 25 XX0 141

Push-to-open
Art.-Nr. 30 920 29 XX0 141

578 × 750 × 482 mm (H × B × T)
für Waschtisch 800 mm

Stangengriff
Art.-Nr. 30 920 25 XX0 142

Push-to-open
Art.-Nr. 30 920 29 XX0 142

578 × 950 × 482 mm (H × B × T)
für Waschtisch 1.000 mm

Stangengriff
Art.-Nr. 30 920 25 XX0 143

Push-to-open
Art.-Nr. 30 920 29 XX0 143

Waschtischunterschrank zu MyStar-Waschtisch

2 Auszüge (1 Auszug oben, 1 Auszug unten, mit Inneneinteilung)

557 × 750 × 473 mm (H × B × T)
für Waschtisch 800 mm

Stangengriff
Art.-Nr. 30 920 25 XX0 501

Push-to-open
Art.-Nr. 30 920 29 XX0 501

557 × 950 × 495 mm (H × B × T)
für Waschtisch 1.000 mm

Stangengriff
Art.-Nr. 30 920 25 XX0 502

Push-to-open
Art.-Nr. 30 920 29 XX0 502

561 × 1.150 × 448 mm (H × B × T)
für Waschtisch 1.200 mm

Stangengriff
Art.-Nr. 30 920 25 XX0 503

Push-to-open
Art.-Nr. 30 920 29 XX0 503



Waschtischunterschrank zu MyStar-Waschtisch

4 Auszüge (2 Auszüge oben, 2 Auszüge unten, mit Inneneinteilung)
578 × 1.150 × 482 mm (H × B × T)

für Waschtisch 1.200 mm

Stangengriff
Art.-Nr. 30 920 25 XX0 144

Push-to-open
Art.-Nr. 30 920 29 XX0 144

Waschtischunterschrank zu MyStar-Waschtisch

4 Auszüge (2 Auszüge oben, 2 Auszüge unten, mit Inneneinteilung)
578 × 1.200 × 482 mm (H × B × T)

für Waschtisch 1.250 mm

Stangengriff
Art.-Nr. 30 920 25 XX0 145

Push-to-open
Art.-Nr. 30 920 29 XX0 145

Die Optiset Waschtischunterschranke sind ebenfalls für diese Waschtische erhältlich:

MyStyle 2.0

VEÖ

DuraStyle
Duravit

Vero/Vero Air
Duravit

iCon/iCon light
Geberit

Kube/KubeX
GSI

Pura/Pura Slim
GSI

Connect/Connect Air
Ideal Standard

Strada II/Tonic II
Ideal Standard

Pro A/Pro S
Laufen

VAL
Laufen

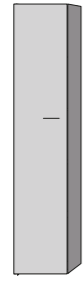
Stretch
Planit

Finion
Villeroy&Boch

Subway 2.0
Villeroy&Boch

Venticello
Villeroy&Boch

Genauere Informationen finden Sie in unserer Bildpreisliste oder erhalten Sie in unseren BäderStores.



Hochschrank

1 Tür, 1 Fachboden und 3 Glaseinlegeböden, 1.743 x 320/342 mm (H x T)

Breite 290 mm

Stangengriff
Art.-Nr. 30 920 25 XXY 453

Push-to-open
Art.-Nr. 30 920 29 XXY 453

Breite 350 mm

Stangengriff
Art.-Nr. 30 920 25 XXY 450

Push-to-open
Art.-Nr. 30 920 29 XXY 450

Breite 400 mm

Stangengriff
Art.-Nr. 30 920 25 XXY 454

Push-to-open
Art.-Nr. 30 920 29 XXY 454



Hochschrank

1 Tür, 1 offenes Fach (Breite 200 mm), 8 Glaseinlegeböden (4 innen/4 außen), 1.743 x 342 x 550 mm (H x T x B)

Türanschlag links

Stangengriff
Art.-Nr. 30 920 25 XX0 200

Push-to-open
Art.-Nr. 30 920 29 XX0 200

Türanschlag rechts

Stangengriff
Art.-Nr. 30 920 25 XX0 201

Push-to-open
Art.-Nr. 30 920 29 XX0 201



Hochschrank

2 Türen, 2 Fachböden, 2 Schubkästen und 3 Glaseinlegeböden, 1.743 x 320/342 mm (H x T)

Breite 290 mm

Stangengriff
Art.-Nr. 30 920 25 XXY 383

Push-to-open
Art.-Nr. 30 920 29 XXY 383

Breite 350 mm

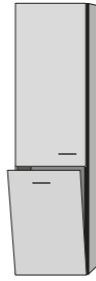
Stangengriff
Art.-Nr. 30 920 25 XXY 380

Push-to-open
Art.-Nr. 30 920 29 XXY 380

Breite 400 mm

Stangengriff
Art.-Nr. 30 920 25 XXY 384

Push-to-open
Art.-Nr. 30 920 29 XXY 384

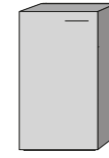


Hochschrank

1 Tür, 1 Wäschekorbklappe (Höhe 693 mm), 1 Wäschesammler (ca. 33 Liter), 3 Glaseinlegeböden, 1 Fachboden, 1.743 x 450 x 342 mm (H x B x T)

Stangengriff
Art.-Nr. 30 920 25 XXY 204

Push-to-open
Art.-Nr. 30 920 29 XXY 204



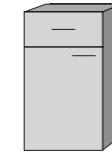
Mittelschrank

ohne Abdeckplatte, 1 Tür, 2 Glaseinlegeböden, 616 x 342 mm (H x T)

Breite 290 mm
Art.-Nr. 30 920 10 XXY 483

Breite 350 mm
Art.-Nr. 30 920 10 XXY 480

Breite 400 mm
Art.-Nr. 30 920 10 XXY 484



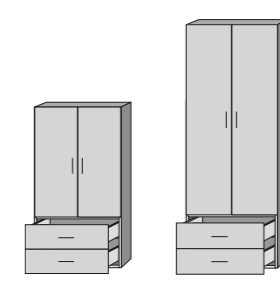
Mittelschrank

ohne Abdeckplatte, 1 Tür, 1 Schubkasten, 1 Glaseinlegeboden, 616 x 342 mm (H x T)

Breite 290 mm
Art.-Nr. 30 920 10 XXY 463

Breite 350 mm
Art.-Nr. 30 920 10 XXY 460

Breite 400 mm
Art.-Nr. 30 920 10 XXY 464



Mittelschrank

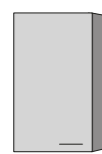
1 Fachboden, 2 Schubkästen, 4 Glaseinlegeböden (bei Höhe 1.540 mm), 2 Glaseinlegeböden (bei Höhe 1.078 mm), 580 x 342 mm (B x T)

Höhe 1.078 mm
Art.-Nr. 30 920 05 XX0 976

Höhe 1.540 mm
Art.-Nr. 30 920 05 XX0 932



Sie haben die Wahl:
Im Optiset Badmöbelprogramm wählen Sie zwischen der Ausführung mit Griff und der mit Push-to-open ohne Griff.



Hängeschrank

1 Tür, 2 Glaseinlegeböden, 616 x 202 mm (H x T)

Breite 290 mm
Stangengriff
Art.-Nr. 30 920 25 XXY 546

Push-to-open
Art.-Nr. 30 920 29 XXY 546

Breite 350 mm
Stangengriff
Art.-Nr. 30 920 25 XXY 542

Push-to-open
Art.-Nr. 30 920 29 XXY 542

Breite 400 mm
Stangengriff
Art.-Nr. 30 920 25 XXY 548

Push-to-open
Art.-Nr. 30 920 29 XXY 548



Hängeschrank

1 Tür, 2 Glaseinlegeböden, 770 x 202 mm (H x T)

Breite 290 mm
Stangengriff
Art.-Nr. 30 920 25 XXY 916

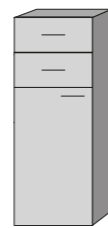
Push-to-open
Art.-Nr. 30 920 29 XXY 916

Breite 350 mm
Stangengriff
Art.-Nr. 30 920 25 XXY 912

Push-to-open
Art.-Nr. 30 920 29 XXY 912

Breite 400 mm
Stangengriff
Art.-Nr. 30 920 25 XXY 918

Push-to-open
Art.-Nr. 30 920 29 XXY 918



Mittelschrank

ohne Abdeckplatte, 1 Tür, 2 Schubkästen, 2 Glaseinlegeböden, 872 x 342 mm (H x T)

Breite 290 mm
Stangengriff
Art.-Nr. 30 920 25 XXY 963

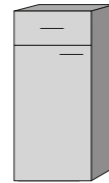
Push-to-open
Art.-Nr. 30 920 29 XXY 963

Breite 350 mm
Stangengriff
Art.-Nr. 30 920 25 XXY 960

Push-to-open
Art.-Nr. 30 920 29 XXY 960

Breite 400 mm
Stangengriff
Art.-Nr. 30 920 25 XXY 964

Push-to-open
Art.-Nr. 30 920 29 XXY 964



Mittelschrank

ohne Abdeckplatte, 1 Tür, 1 Schubkasten, 2 Glaseinlegeböden, 770 x 342 mm (H x T)

Breite 290 mm
Stangengriff
Art.-Nr. 30 920 25 XXY 293

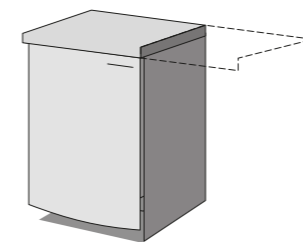
Push-to-open
Art.-Nr. 30 920 29 XXY 293

Breite 350 mm
Stangengriff
Art.-Nr. 30 920 25 XXY 290

Push-to-open
Art.-Nr. 30 920 29 XXY 290

Breite 400 mm
Stangengriff
Art.-Nr. 30 920 25 XXY 294

Push-to-open
Art.-Nr. 30 920 29 XXY 294



Abdeckplatte

Plattenstärke 16 mm, Plattentiefe 345 mm

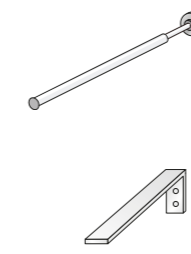
Breite 100 mm
Art.-Nr. 30 920 41 XX0 110

Breite 290 mm
Art.-Nr. 30 920 41 XX0 129

Breite 350 mm
Art.-Nr. 30 920 41 XX0 135

Breite 400 mm
Art.-Nr. 30 920 41 XX0 140

Breite 580 mm
Art.-Nr. 30 920 41 XX0 158

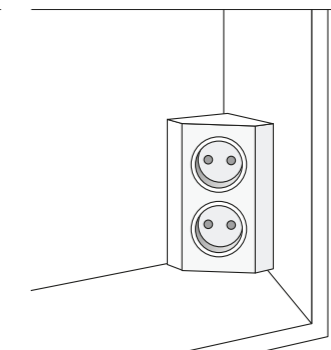


Handtuchhalter

mit Wandrosette für freihängende Waschtische, ausziehbar, Länge 325 mm
Art.-Nr. 30 920 98 000 770

Befestigungswinkel, starr, Wandmontage mit beiliegenden Befestigungsschrauben, inkl. Abdeckung, verchromt, 400 x 40 mm (L x B)

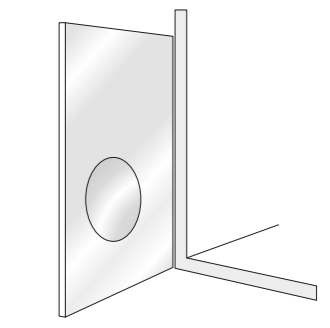
Art.-Nr. 30 920 98 000 400



Doppelsteckdosen

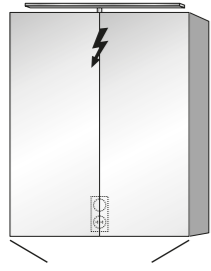
Einbausatz für Hängeschränke, aus Kunststoff, weiß, 130 x 75 x 75 mm (H x B x T)
Art.-Nr. 30 920 98 040 260

Hinweis:
Steckdoseinheit komplett eingebaut. Bitte Skizze angeben!



Vergrößerungsspiegel

Ø 120 mm, zum Aufkleben auf Spiegelfläche, Vergrößerung 3-fach
Art.-Nr. 30 920 98 000 251



Spiegelschrank mit LED-Aufbauleuchte*

1 LED-Aufbauleuchte, verchromt, warmwhite (3.000 K), 1 Lichtschalter, 1 Steckdose, 1 Vergrößerungsspiegel, 1 Magnetleiste, verchromte Klebgriffe beiliegend, 783 x 149 mm (H x T)

Breite 600 mm

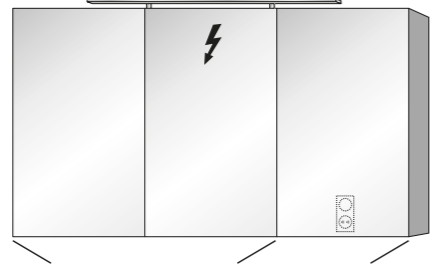
Art.-Nr. 30 920 24 XX0 340

Breite 800 mm

Art.-Nr. 30 920 24 XX0 342

Breite 1.000 mm

Art.-Nr. 30 920 24 XX0 344



Spiegelschrank mit LED-Aufbauleuchte*

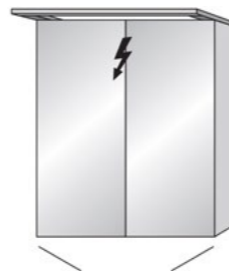
1 LED-Aufbauleuchte, verchromt, warmwhite (3.000 K), 1 Lichtschalter, 1 Steckdose, 1 Vergrößerungsspiegel, 1 Magnetleiste, verchromte Klebgriffe beiliegend, 783 x 149 mm (H x T)

Breite 1.200 mm

Art.-Nr. 30 920 24 XX0 346

Breite 1.300 mm

Art.-Nr. 30 920 24 XX0 347



Spiegelschrank mit LED-Aufsatzleuchte*

1 LED-Aufsatzleuchte, verchromt, warmwhite und coolwhite wechselnd (3.000/4.000 K), 1 Lichtschalter, 1 Steckdose, 1 Vergrößerungsspiegel, 1 Magnetleiste, verchromte Klebgriffe beiliegend, 760 x 149 mm (H x T)

Breite 600 mm

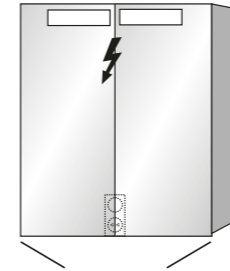
Art.-Nr. 30 920 24 XX0 130

Breite 800 mm

Art.-Nr. 30 920 24 XX0 132

Breite 1.000 mm

Art.-Nr. 30 920 24 XX0 134



Spiegelschrank mit integrierter LED-Beleuchtung*

1 integrierte LED-Beleuchtung, coolwhite (4.000 K), 1 Lichtschalter, 1 Steckdose, 1 Vergrößerungsspiegel, 1 Magnetleiste, 1 Ablageschale, verchromte Klebgriffe beiliegend, 746 x 149 mm (H x T)

Breite 600 mm

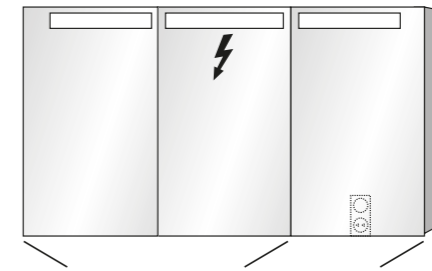
Art.-Nr. 30 920 24 XX0 760

Breite 800 mm

Art.-Nr. 30 920 24 XX0 762

Breite 1.000 mm

Art.-Nr. 30 920 24 XX0 764

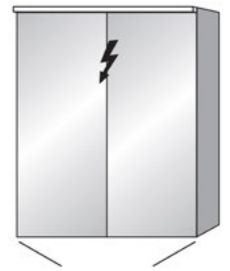


Spiegelschrank mit integrierter LED-Beleuchtung*

1 integrierte LED-Beleuchtung, coolwhite (4.000 K), 1 Lichtschalter, 1 Steckdose, 1 Vergrößerungsspiegel, 1 Magnetleiste, 1 Ablageschale, verchromte Klebgriffe beiliegend

746 x 149 x 1.300 mm (H x T x B)

Art.-Nr. 30 920 24 XX0 767



Spiegelschrank mit LED-Vorbauleuchte*

1 LED-Vorbauleuchte, verchromt, coolwhite (4.250 K), 1 Lichtschalter, 1 Steckdose, 1 Vergrößerungsspiegel, verchromte Klebgriffe beiliegend, 765 x 156 mm (H x T)

Breite 600 mm

Art.-Nr. 30 920 24 XX0 390

Breite 800 mm

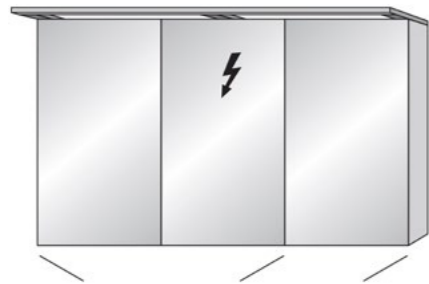
Art.-Nr. 30 920 24 XX0 392

Breite 1.000 mm

Art.-Nr. 30 920 24 XX0 394

Breite 1.200 mm

Art.-Nr. 30 920 24 XX0 396



Spiegelschrank mit LED-Aufsatzleuchte*

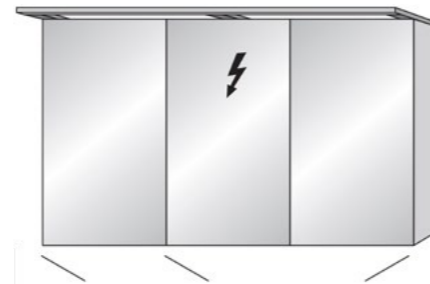
1 LED-Aufsatzleuchte, verchromt, warmwhite und coolwhite wechselnd (3.000/4.000 K), 1 Lichtschalter, 1 Steckdose, 1 Vergrößerungsspiegel, 1 Magnetleiste, verchromte Klebgriffe beiliegend, Türanschlag rechts, 760 x 149 mm (H x T)

Breite 1.200 mm

Art.-Nr. 30 920 24 XX0 135

Breite 1.300 mm

Art.-Nr. 30 920 24 XX0 137



Spiegelschrank mit LED-Aufsatzleuchte*

1 LED-Aufsatzleuchte, verchromt, warmwhite und coolwhite wechselnd (3.000/4.000 K), 1 Lichtschalter, 1 Steckdose, 1 Vergrößerungsspiegel, 1 Magnetleiste, verchromte Klebgriffe beiliegend, Türanschlag links, 760 x 149 mm (H x T)

Breite 1.200 mm

Art.-Nr. 30 920 24 XX0 136



*Hinweis: Dieser Spiegelschrank enthält eingebaute LED-Lampen der Energieeffizienzklassen A++ bis A (Spektrum A++ bis E). Die Lampen in der Leuchte können nicht ausgetauscht werden.



Badheizkörper.

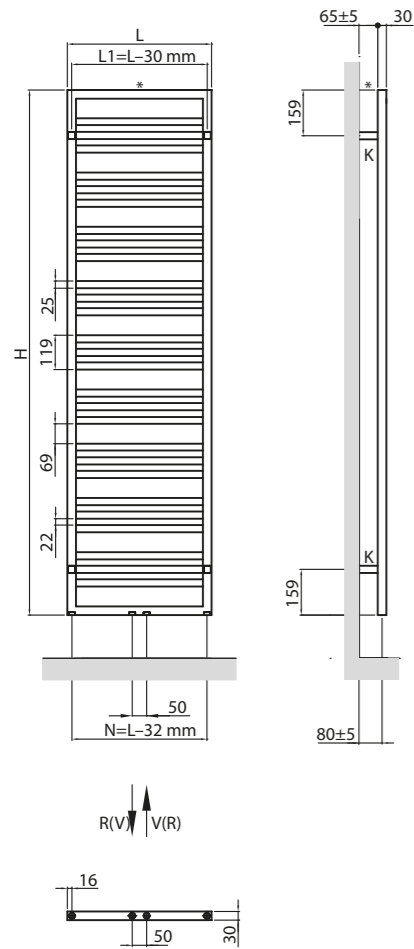
Minimalistische
Anmutung und
verlässliche
Wärmelieferung.



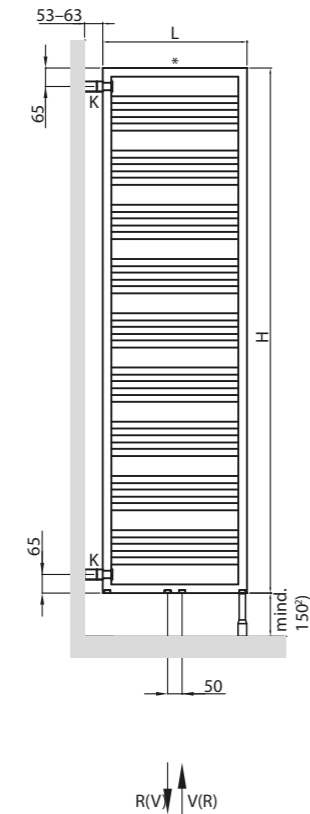
Energiequelle für alle Fälle.
Der Heizkörper ist in verschiedenen
Ausführungen lieferbar: elektrisch
betrieben oder in der Kombination
von Warmwasser- und Elektrobetrieb.

Multitalent:
Handtuchhalter
und Wärme-
spender in
einem.

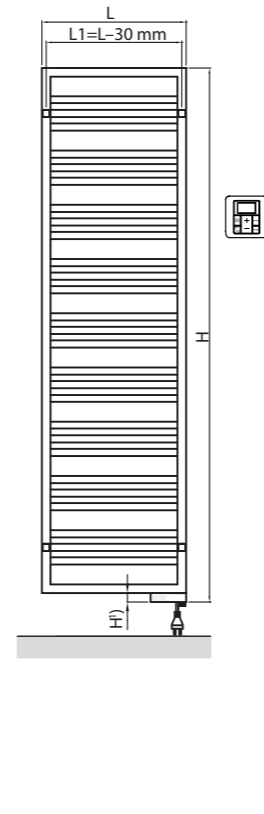
Warmwasserbetrieb – Wandmontage



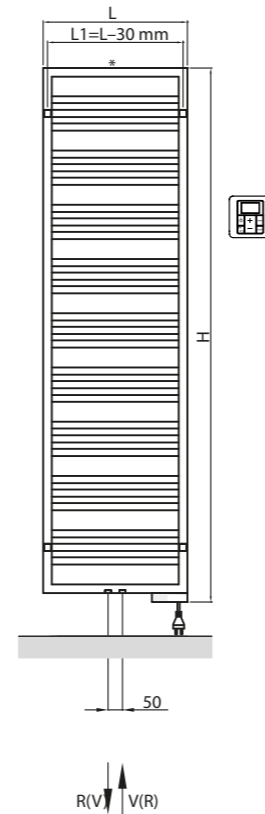
Warmwasserbetrieb – Raumteilermontage
(Sonderausführung ohne rückseitig
angeschweißte Konsolen-Aufnahmen¹⁾)



Elektrobetrieb



Mixbetrieb



Technische Daten

- H = Bauhöhe
- H' = 30 mm
- L = Baulänge
- K = Konsole
- V = Vorlauf, ½"
- R = Rücklauf, ½"
- * = Entlüftung, ½"
- N = Nabenabstand, L – 32 mm
- L1 = Befestigungsabstand, L – 30 mm

Alle Maßangaben in mm

¹ Heizkörper in Standardausführung nicht für Raumteilermontage geeignet.
² Max. 170 mm bei Montage mit Fußstütze in Standardlänge.

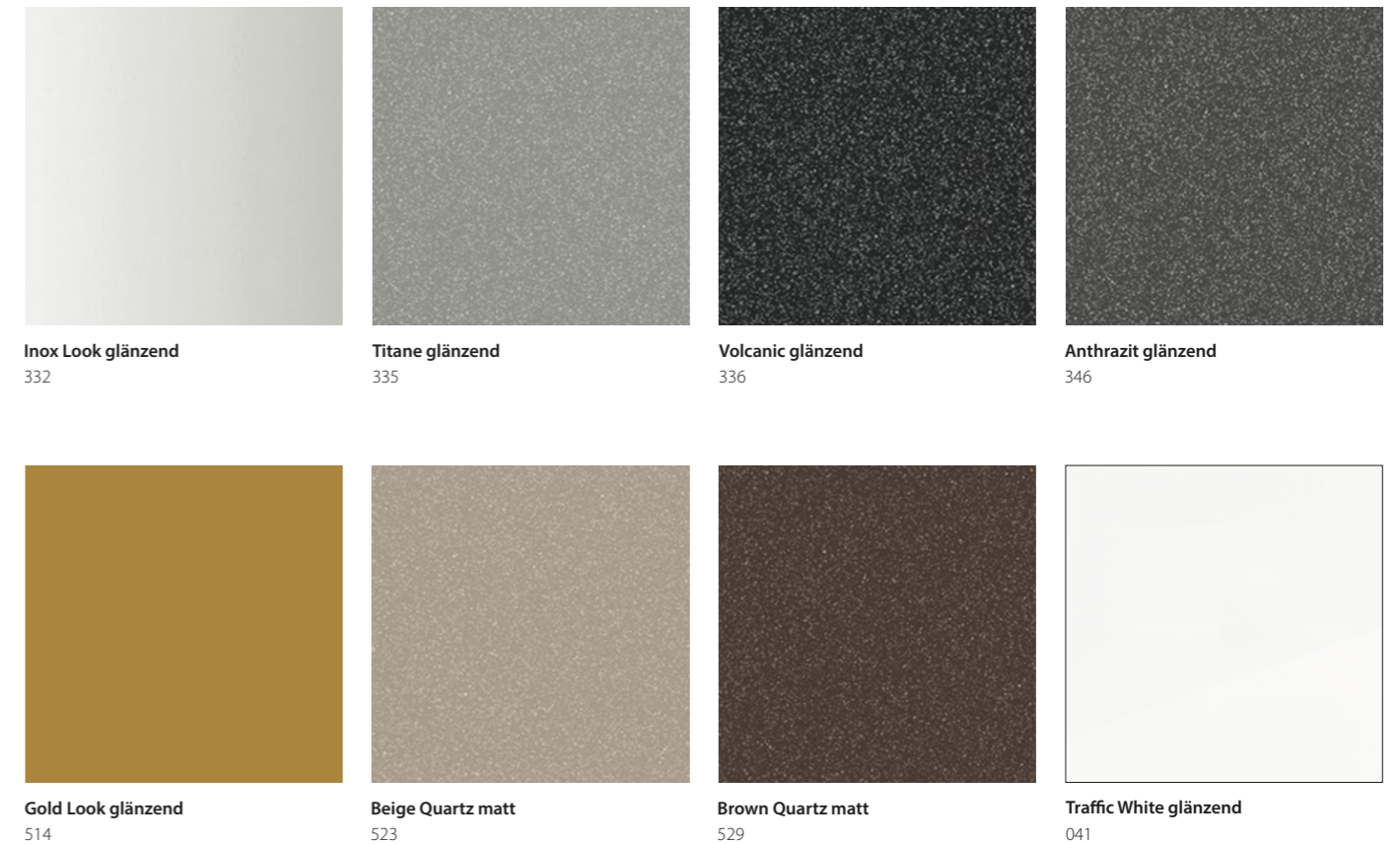
Die charakteristische Form der Heizrohre in Dreiergruppen setzt in jedem Bad besondere Akzente. Zudem ist der Heizkörper auch ein äußerst praktischer Handtuchhalter.



Raffinierte Badgestaltung:
einfach den Handtuchwärmer als Raumtrenner einplanen.

Wählen Sie Ihren Farbton aus der Palette:

Heizkörperfarben



In acht Farben und optional als Raumteiler erhältlich.*

*Als Modell für Warmwasserbetrieb kann der Optiset Badheizkörper auch als Raumteilerausführung bestellt werden.

Warmwasserbetrieb

Artikelnummer	Bauhöhe H	Baulänge L	Bautiefe T	Bohrmaß L	Naben- abstand N	Gewicht kg	Wasser- inhalt l	Heiz- fläche m ²	Heiz- körper- exponent n	Wärmeleistung				
										70/55 24 °C	70/55 24 °C	70/55 24 °C	70/55 24 °C	70/55 24 °C
70 184 00 XXX 095	881	500	30	470	50/468	8,4	4,6	1,1	1,23	412	334	220	295	182
70 184 00 XXX 096	881	600	30	570	50/568	9,8	5,4	1,3	1,23	484	393	259	347	214
70 184 00 XXX 135	1.257	500	30	470	50/468	11,7	6,5	1,6	1,24	579	469	308	414	254
70 184 00 XXX 136	1.257	600	30	570	50/568	13,6	7,6	1,8	1,23	680	552	363	487	301
70 184 00 XXX 185	1.821	500	30	470	50/468	16,7	9,3	1,7	1,24	827	670	439	591	363
70 184 00 XXX 186	1.821	600	30	570	50/568	19,3	10,8	2,0	1,24	970	786	516	693	426
70 184 00 XXX 187	1.821	750	30	720	50/718	23,2	13,0	2,4	1,24	1.181	957	628	844	519

Raumteiler

70 184 01 XXX 185	1.821	500	30	470	50 / 468	16,7	9,3	1,7	1,24	827	670	439	591	363
70 184 01 XXX 186	1.821	600	30	570	50 / 568	19,3	10,8	2,0	1,24	970	786	516	693	426

Bestellen, leicht gemacht:

Bitte ersetzen Sie bei der Artikelnummer die Platzhalter XXX durch die dreistellige Nummer Ihrer Wunschfarbe.

Ein Beispiel:
Badheizkörper Optiset, Farbe Traffic White,
1.326 × 600 × 52 mm, Ausführung links
= Art.-Nr. 70 186 00 **041** 136

Farbe	XXX
Inox Look glänzend	332
Titane glänzend	335
Volcanic glänzend	336
Anthrazit glänzend	346
Gold Look glänzend	514
Beige Quartz matt	523
Brown Quartz matt	529
Traffic White glänzend	014

Elektrobetrieb

Artikelnummer	Bauhöhe H	Baulänge L	Bautiefe T	Bohrmaß L	Leistung, elektrisch W	Spezifikationen:
70 184 05 XXX 136	1.287	600	30	570	600	· separates, batteriebetriebenes Infrarot-Steuergerät für Wandmontage zur Regelung der Raumtemperatur; wählbare Betriebsarten: Aus/Frostschutz/Spar/Auto (Wochenprogramm)/Komfort
70 184 05 XXX 185	1.851	500	30	470	750	· Montagezubehör und Abdeckung der E-Patrone im Farbton des Heizkörpers
70 184 00 XXX 186	1.851	600	30	570	900	
70 184 05 XXX 187	1.851	750	30	720	900	

Mixbetrieb

Artikelnummer	Bauhöhe H	Baulänge L	Bautiefe T	Bohr- maß L	Naben- abstand N	Gewicht kg	Wasser- inhalt l	Heiz- fläche m ²	Heiz- körper- exponent n	Wärmeleistung				
										70/55 24 °C	70/55 24 °C	70/55 24 °C	70/55 24 °C	70/55 24 °C
70 184 04 XXX 135	1.287	500	30	470	50	11,9	6,5	1,6	1,24	549	469	308	414	254
70 184 04 XXX 136	1.287	600	30	570	50	13,8	7,6	1,8	1,23	680	552	363	487	301
70 184 04 XXX 185	1.851	500	30	470	50	17,0	9,3	1,7	1,24	827	670	439	591	363
70 184 04 XXX 186	1.851	600	30	570	50	19,7	10,8	2,0	1,24	970	786	516	693	426
70 184 04 XXX 187	1.851	750	30	720	50	23,8	13,0	2,4	1,24	1.181	957	628	844	519

R+F Optiline Anschluss-Set für Badheizkörper

Für Durchgang- und Eckausführung, Rohrabstand 50 mm

Bestehend aus: „Multiblock T“, Zweirohrarmatur mit Voreinstellung, Designabdeckung, „R+F Optiline Uni SH“, Thermostat mit Gewindeanschluss M 30 × 1,5, „SH-Cap“

Ventilgarnitur, Eckform	Ventilgarnitur, Durchgangsform
Abdeckung weiß Art.-Nr. 70 390 61 100 000	Abdeckung weiß Art.-Nr. 70 390 62 100 000
Abdeckung verchromt Art.-Nr. 70 390 61 200 000	Abdeckung verchromt Art.-Nr. 70 390 62 200 000



**Kein Heizungsan-
schluss für einen
Handtuchwärmer
vorhanden?**

Einfach die Elektro-
variante einsetzen und
steckerfertig warme
Handtücher genießen.

Duschabtrennungen.

Vielfältige Lösungen für Ästhetik und Sauberkeit.

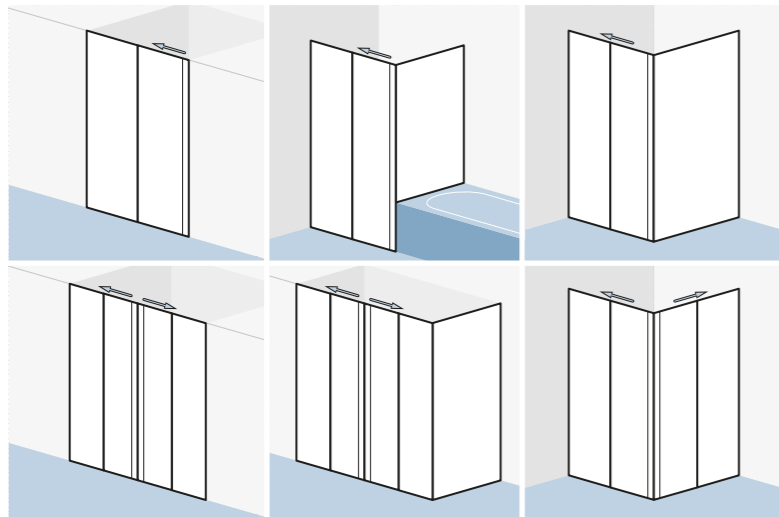
R+F bietet Ihnen eine große Auswahl an Duschabtrennungen, passend zu Ihrem Optiset Bad. Diese gestalten Ihren Raum und halten ihn zugleich trocken, sind praktisch in der Handhabung und einfach zu reinigen. Gerne beraten wir Sie umfassend und persönlich vor Ort.



Jetzt QR-Code scannen und Termin vereinbaren!

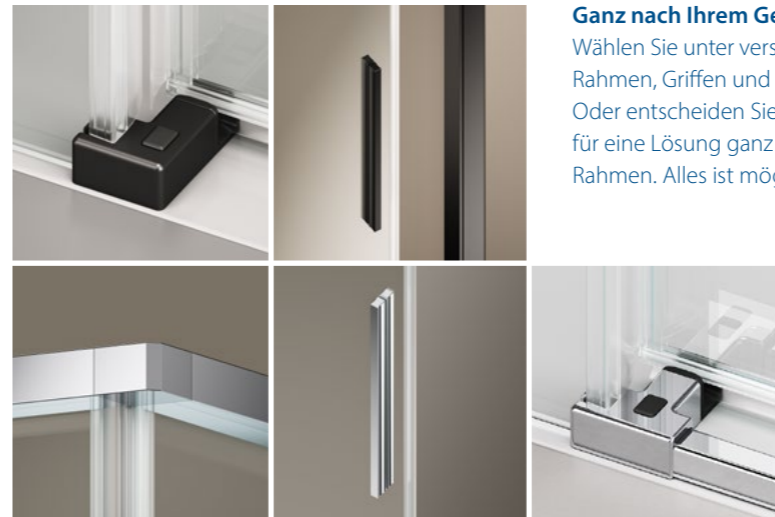


Gestalten Sie sich Ihren Wohlfühlplatz.



Für jeden Raum.

Welche Lösung ist für eine Ecke geeignet? Was passt in eine Nische? Wie viel Platz gibt es für eine freistehende Dusche? R+F hat die perfekte Duschabtrennung für jede Einbausituation.



Ganz nach Ihrem Geschmack.

Wählen Sie unter verschiedenen Rahmen, Griffen und Gläsern. Oder entscheiden Sie sich für eine Lösung ganz ohne Rahmen. Alles ist möglich.

Vorteile im Überblick

- puristische Formgebung
- minimalistische Details in Vollendung
- Höhe 2.000 mm, 6 mm Glasstärke
- Laufräder mit exzentrischer Höhenverstellung
- Aushängemechanismus zur Reinigung
- Bodenleiste ist optional
- silikonfreier Wandanschluss
- großzügiger Verstellbereich 25–50 mm



DIN EN 14428

Ein Bad ganz für Sie gemacht.

Wir gestalten ein Bad, das
zu 100 % zu Ihnen passt.
Und ins Budget!



QR-Code scannen und
mehr erfahren. Oder direkt
zum Beratungstermin!



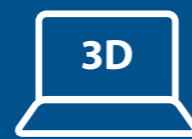
Entdecken, was möglich ist.

Unsere BäderStores laden dazu ein, Ideen zu sammeln und sich inspirieren zu lassen. Entdecken Sie, wie Sie Design und Komfort in Ihr Bad bringen! Mit unseren vielfältigen Raumkonzepten treffen wir auch Ihren Geschmack – und wecken Ihre Lust auf ein neues Bad!



Planen, was zu Ihnen passt.

So viele Ideen! Welche passen am besten zu Ihnen und Ihren Bedürfnissen? Heute und morgen? Für jede Raumsituation, für jedes Budget, immer individuell: Wir helfen Ihnen dabei, Ihre Wünsche umzusetzen.



Sehen, wie es sein wird.

Ein gutes Gefühl: durch gemeinsame Gestaltung Ihres Bades am Monitor und in 3D entsteht eine große Sicherheit. Die 3D-Planung kann dann über Ihren Fachhandwerker digital zur Verfügung gestellt werden. Die Planung passt – Ihr Fachhandwerker lässt Ihr neues Bad Wirklichkeit werden.



Genießen, wie es Ihnen gefällt.

Jetzt können Sie Ihr neues Bad endlich jeden Tag genießen – beim Duschen, Baden, Rasieren, Schminken ... Morgens, abends – jederzeit! Wir wünschen Ihnen viele entspannende und erfrischende Wohlfühlstunden in Ihrem neuen Lieblingsraum!

Jetzt Termin vereinbaren!

Sie haben vorgeplant? Prima! Bringen Sie Grundrisse und Pläne bitte mit – am besten auch Ihren Fachhandwerker!





Träumen. Planen. Gestalten.

Bequem von zuhause
aus mit dem Badplaner
von Richter+Frenzel.

So macht Badplanung Spaß!

Mit dem R+F Badplaner starten Sie die Planung Ihres Traumbades ganz einfach von zuhause aus. Gestalten Sie nach Ihren Ideen, verändern Sie nach Ihren Wünschen und begehen Sie Ihr Bad digital am heimischen Computer oder Tablet. Probieren Sie den R+F Badplaner jetzt direkt aus.



Jetzt QR-Code
scannen und
ausprobieren!



Herkunft. Qualität,
die was aushält. Und
wir, die halten, was wir
versprechen. Das war
1895 schon so. Und so
wird es bleiben.

Begeben Sie sich auf eine
spannende Zeitreise!

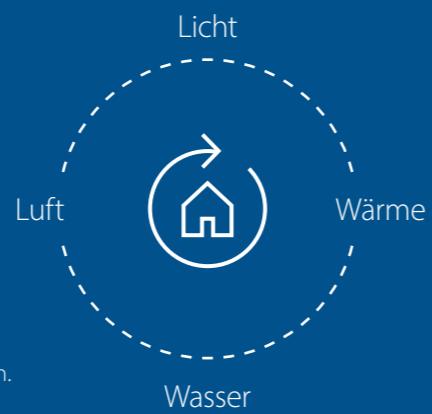
Lernen Sie Emil Richter und Ernst Frenzel kennen
und erleben Sie die Gründung und die weitere
Entwicklung der „Großhandlung für Kanal-, Gas-
und Wasserleitungsartikel“ von 1895.



Jetzt QR-Code
scannen und starten!

Verantwortung.

Wer ein Zuhause plant,
wird zum Architekten
der eigenen Zukunft.
Genauso wie der Welt
von morgen.



Mit einer Technik, die
mitdenkt, lässt sich
überall im Haus jede
Menge Energie sparen.
Der Komfort bleibt!



**Genau Ihr Bad –
immer in Ihrer Nähe**

04435 **Leipzig-Radefeld** Milanstraße 3
 07743 **Jena** Unstrutweg 1
 08141 **Zwickau-Reinsdorf**
 August-Horch-Straße 22
 34123 **Kassel** Gobietstraße 5
 35398 **Gießen** Gottlieb-Daimler-Straße 8
 36100 **Petersberg b. Fulda** Breitunger Straße 1
 40231 **Düsseldorf**
 Königsberger Straße 100/Geb. 25 a
 44149 **Dortmund-Oespel** Brennaborstraße 12
 45657 **Recklinghausen** Hubertusstraße 62
 45894 **Gelsenkirchen-Buer**
 Feldhauser Straße 91
 50825 **Köln-Ehrenfeld**
 Widdersdorfer Straße 205
 52070 **Aachen** Am Gut Wolf 19–21
 52351 **Düren** Friedrichstraße 5
 53121 **Bonn** Justus-von-Liebig-Straße 31
 54292 **Trier** Metternichstraße 40
 54516 **Wittlich** Friedrichstraße 43
 56218 **Mülheim-Kärlich** Industriestraße 18–20
 59759 **Arnsberg** Grabenstraße 26
 63128 **Dietzenbach** Robert-Bosch-Straße 7
 63452 **Hanau** Moselstraße 47
 63741 **Aschaffenburg** Benzstraße 1
 64293 **Darmstadt** Pfnorstraße 11
 64572 **Büttelborn** Hessenring 25
 64646 **Heppenheim** Von-Humboldt-Straße 11
 65203 **Wiesbaden** Hagenauer Straße 40 a
 65760 **Eschborn** Elly-Beinhorn-Straße 4
 68229 **Mannheim** Lembacher Straße 16–18
 80939 **München-Freimann**
 Maria-Probst-Straße 21–23
 82166 **Gräfelfing b. München**
 Seeholzenstraße 5

82377 **Penzberg** Grube 47
 82467 **Garmisch-Partenkirchen**
 Amselstraße 4
 83059 **Kolbermoor** Carl-Jordan-Straße 10
 83278 **Traunstein** Wasserburger Straße 63
 83435 **Bad Reichenhall** Salzburger Straße 71
 84030 **Landshut-Ergolding** Industriestraße 18 a
 84307 **Eggenfelden** Schellenbruckstraße 17
 84489 **Burghausen** Gewerbepark Lindach D3
 85053 **Ingolstadt** Eriagstraße 11
 85356 **Freising b. München**
 Clemensänger-Ring 24
 85609 **Aschheim-Dornach b. München**
 Karl-Hammerschmidt-Straße 48
 86161 **Augsburg** Stauffenbergstraße 5–9
 86381 **Krumbach** Bahnhofstraße 92 a
 86720 **Nördlingen** Würzburger Straße 7
 87437 **Kempten** Bleicherstraße 36
 87600 **Kaufbeuren** Moosmangstraße 19
 87700 **Memmingen** Rudolf-Diesel-Straße 16 a
 90451 **Nürnberg** Donaustraße 125
 91056 **Erlangen** Schallershofer Straße 86
 91413 **Neustadt a. d. Aisch** Nürnberger Straße 43 a
 92421 **Schwandorf** Max-Planck-Straße 1
 92637 **Weiden** Dr.-Kilian-Straße 1 a
 93083 **Regensburg-Obertraubling**
 Ernst-Frenzel-Straße 4
 93413 **Cham**
 Gewerbepark Chammünster Nord 5
 94036 **Passau** Emil-Richter-Straße 1
 94315 **Straubing** Schlesische Straße 124
 94469 **Deggendorf** Konrad-Adenauer-Straße 12
 95448 **Bayreuth** Weiherstraße 3
 96052 **Bamberg** Kronacher Straße 100
 96450 **Coburg** Bamberger Straße 20
 97084 **Würzburg-Heidingsfeld**
 Leitenäckerweg 6
 97424 **Schweinfurt** Carl-Zeiss-Straße 8

97616 **Bad Neustadt** Industriestraße 2
 97922 **Lauda-Königshofen**
 Deubacher Straße 10
 98530 **Suhl-Wichtshausen** Obere Aue 3
 98574 **Schmalkalden**
 An der Asbacher Straße 16
 99089 **Erfurt** Mittelhäuser Straße 80
 99198 **Erfurt** Fichtenweg 2

Alle Adressen, Öffnungszeiten und Telefonnummern finden Sie im Internet unter www.r-f.de



Richter+Frenzel GmbH + Co. KG

Leitenäckerweg 6
 97084 Würzburg-Heidingsfeld
 T +49 931 6108-0 · F +49 931 6108-309
info@r-f.de · Handelsreg. Amtsgericht
 Würzburg, HRA 220

Technische Änderungen, Irrtum und
 Druckfehler vorbehalten.

www.richter-frenzel.de

